

제품명: LI 카드헤린(14P12) 토끼 단클론 항체

카탈로그 번호: AMRe13300

연구용 전용

요약

설명	재조합 토끼 단클론 항체
숙주	토끼
적용	WB, IHC
반응성	인간
결합	비결합
변형	수정치 없음
아이소타입	IgG
클론성	단클론
형태	액체
농도	0.5mg/ml. 본 제품 농도는 재분배에 따라 다를 수 있습니다.
Storage	Aliquot 하여 -20°C 에 보관(12 개월 유효). 냉동/해동 반복을 피하십시오.
Shipping	Ice bags
버퍼	토끼 IgG 는 인산염 완충 용액(pH 7.4, 150mM NaCl, 0.02% 산화방지제 N 및 50% 글리세롤)에 용해되어 있습니다. 단 보관시 $+4^{\circ}\text{C}$ 에서, 장기 보관시 -20°C 에서 보관하십시오. 냉동/해동 과정을 반복하지 마십시오.
정제	천상정제

적용

희석 비율	WB 1:1000-1:5000, IHC 1:200-1:500
분자량	92kDa

항원 정보

유전자명	CDH17
다른 이름	Cadherin 16; Cadherin 17; CDH16; Cdh17; Formerly CDH16; HPT 1; LI-cadherin; Liver Cadherin; liver intestine cadherin;
유전자 ID	1015.0
SwissProt ID	Q12864
면역원	인간 LI 카드헤린 항원 펩타이드

배경

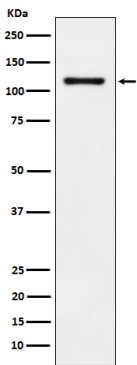
LI 카드헤린은 종양 표지 단백질이다. 이 단백질은 증식과 관련이 있으며, 특히 암의 전이와 관련이 있다. LI 카드헤린은 간장 암의 표지 단백질로 사용된다.

관함다 카헤은검수정세접단접다아을세연결중세과우척로상용며대서질인세유와분기할수있습다니 카헤은갑과장형취적조해근할수있며장법
타드수해근함다

연구 분야

세상물화

이미지 데이터



HT-29 세포용물에서 니 카헤인발에 대한 웨스턴 블롯 분석