

제품명: LGR5/GPR49(2F16) 토끼 단클론 항체

카탈로그 번호: AMRe13292

연구용 전용

요약

설명	재조합 토끼 단클론 항체
숙주	토끼
적용	WB
반응성	인간 쥐 생체
결합	비결합
변형	수정치 없음
아이소타입	IgG
클론성	단클론
형태	액체
농도	0.5mg/ml. 본 제품 농도는 재분배에 따라 다를 수 있습니다.
Storage	Aliquot 하여 -20°C 에 보관 (12 개월 유효). 냉동/해동 반복을 피하십시오.
Shipping	Ice bags
버퍼	토끼 IgG는 인산염 완충 용액 (pH 7.4, 150mM NaCl, 0.02% 산화방지제 및 50% 글리세롤)에 용해되어 있습니다. 단, 보관 시 $+4^{\circ}\text{C}$ 에서, 장기 보관 시 -20°C 에서 보관하십시오. 냉동/해동 과정을 반복하지 마십시오.
정제	천상정제

적용

희석 비율	WB 1:500-1:2000
분자량	100kDa

항원 정보

유전자명	LGR5
다른 이름	FEX; GPR49; GPR67; GRP49; LGR5; HG38;8
유전자 ID	8549.0
SwissProt ID	O75473
면역원	인간 GPCR GPR49의 항원 펩타이드

배경

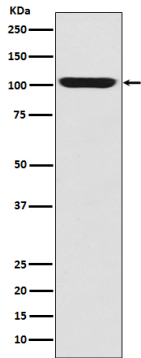
R-스플린 수용체인 Wnt 신호 전달 경로를 활성화하고 장상 및 모의 줄 세포를 생성한다. R-스플린(RSPO1, RSPO2, RSPO3 또는 RSPO4)에 결합하면 Wnt 수용체에 결합하는 인화 LRP6 및 포플린 수용체 결합이 Wnt 신호 전달 경로를 활성화하고 유전자 발현을 증가시킨다. R-스플린 수용체인 Wnt 신호 전달 경로를 활성화하고 장상 및 모의 줄 세포를 생성한다. R-스플린

RSPO1, RSPO2, RSPO3 또는 RSPO4)에 결합하여 Wnt 수용체에 활성화는 안한다. LRP6 및 포클 수용체 결합하여 Wnt 신호전달 경로를 활성화하고 표적 유전자의 발현을 증가시킨다.
고친 G 단백질 결합 수용체는 달리 신호전달을 위해 중립적 G 단백을 활성화하지 않는다. 배양 후 10분 성장 중 세포의 발현 및 도우에 관한한다.

연구 분야

-

이미지 데이터



안티아글리곤용물에서 GPR49 발현에 대한 웨스턴 블롯 분석