

제품명: LDHB(1306) 토끼 단클론 항체

카탈로그 번호: AMRe13264

연구용 전용

요약

설명	재조합 토끼 단클론 항체
숙주	토끼
적용	WB, IHC
반응성	인간
결합	비결합
변형	수정치 없음
아이소타입	IgG
클론성	단클론
형태	액체
농도	0.5mg/ml. 본 제품의 농도는 제조 배치에 따라 다를 수 있습니다.
Storage	Aliquot 하여 -20°C 에 보관(12 개월 유효). 냉동/해동 반복을 피하십시오.
Shipping	Ice bags
버퍼	토끼 IgG 는 인산염 완충 용액(pH 7.4, 150mM NaCl, 0.02% 산화방지제 및 50% 글리세롤)에 용해되어 있습니다. 단클론 시 +4°C 에서 , 장기 보관 시 -20°C 에서 보관하십시오. 냉동/해동 과정을 반복하지 마십시오.
정제	천상정제

적용

희석 비율	WB 1:5000-1:50000, IHC 1:100-1:200
분자량	37kDa

항원 정보

유전자명	LDHB
다른 이름	HEL S 281; LDH B; LDH H; LDH-B; LDH-H; LDHB; LDHBD; LDHH; TRG5;
유전자 ID	3945.0
SwissProt ID	P07195
면역원	인간 젓갈 효소 B 의 합성 펩타이드

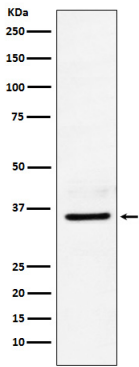
배경

발효 펩타이드를 통한 젓갈 효소 펩타이드(S)- 젓갈 효소 1 단계 1 단계

연구 분야

-

이미지 데이터



HeLa 세포에서 LDHB 발현에 대한 단백질 분석