

제품명: LDHA(4H19) 토끼 단클론 항체

카탈로그 번호: AMRe13262

연구용 전용

요약

설명	재조합 토끼 단클론 항체
숙주	토끼
적용	WB, IHC, ICC/IF, FC, IF-P
반응성	인간 췌장
결합	비결합
변형	수정치 없음
아이소타입	IgG
클론성	단클론
형태	액체
농도	0.5mg/ml. 본 제품의 농도는 재분배에 따라 다를 수 있습니다.
Storage	Aliquot 하여 -20°C 에 보관(12개월 유효). 냉동/해동 반복을 피하십시오.
Shipping	Ice bags
버퍼	토끼 IgG는 인산염 완충 용액(pH 7.4, 150mM NaCl, 0.02% 산형 방부제 N 및 50% 글리세롤)에 용해되어 있습니다. 단클론 시 +4°C 에서 , 장기 보관 시 -20°C 에서 보관하십시오. 냉동/해동 과정을 반복하지 마십시오.
정제	천상 정제

적용

희석 비율	WB 1:1000-1:5000, IHC 1:50-1:200, ICC/IF 1:20-1:50, FC 1:20-1:50, IF-P 1:50-1:200
분자량	37kDa

항원 정보

유전자명	LDHA
다른 이름	LDHA; LDH-M; LDH1; PIG19;
유전자 ID	3939.0
SwissProt ID	P00338
면역원	인간 췌장 세포 용출액(S)의 침출액이다.

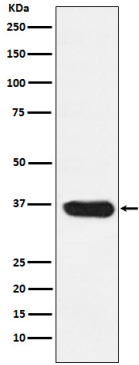
배경

발효 세포는 발효를 통한 젖산 생성 피루브산 옥살로(oxaloacetate(S)- 젖산 생성 1 단계) 단계

연구 분야

신약개발

이미지 데이터



MCF7 세포에서 LDHA 발현에 대한 단백질 분석