

**제품명:** 라미닌 감마 1(9A17) 토끼 단클론 항체

**카탈로그 번호:** AMRe13195

연구용 전용

## 요약

|          |   |
|----------|---|
| 설명       | 재조합 토끼 단클론 항체   |
| 숙주       | 토끼  |
| 적용       | WB, IHC, FC, IP, IF-P   |
| 반응성      | 인간 쥐 생체   |
| 결합       | 비결합   |
| 변형       | 수정치 없음  |
| 아이소타입    | IgG   |
| 클론성      | 단클론   |
| 형태       | 액체  |
| 농도       | 0.5mg/ml. 본 제품의 농도는 제조 배치에 따라 다를 수 있습니다.  |
| Storage  | Aliquot 하여 $-20^{\circ}\text{C}$ 에 보관(12 개월 유효). 냉동/해동 반복을 피하십시오.               |
| Shipping | Ice bags  |
| 버퍼       | 50mM 트리스클로르산(pH 7.4), 0.15M NaCl, 40% 글세롤 0.01% 산형방부제 N 및 0.05% 보존제에 함유되어 있습니다. |
| 정제       | 천상정제  |

## 적용

|       |  |
|-------|--|
| 희석 비율 | WB 1:500-1:2000, IHC 1:200-1:500, FC 1:20-1:50, IP 1:20-1:50, IF-P 1:200-1:500 |
| 분자량   | 178kDa   |

## 항원 정보

|              |  |
|--------------|--|
| 유전자명         | -  |
| 다른 이름        | LAMB2; lamc1; Laminin B2 chain; Laminin subunit gamma-1; Laminin-1 subunit gamma; Laminin-10 subunit gamma; Laminin-11 subunit gamma; Laminin-2 subunit gamma; Laminin-3 subunit gamma; Laminin-4 subunit gamma; Laminin-6 subunit gamma; Laminin-7 subunit gamma; Laminin-8 subunit gamma; Laminin-9 subunit gamma; |
| 유전자 ID       | -  |
| SwissProt ID | P11047/Q5VYE7/Q6NVY8   |
| 면역원          | 인간 라미닌 감마 1 의 재조합 단백질  |

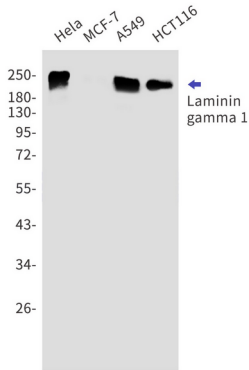
## 배경

라민은 찬을 가진 세포들에서 결합하며 다른 세포의 질 구성 요소와 상호 작용하여 발달 과정에서 세포의 위치 및 구조를 매개하는 것으로 입증됩니다.

## 연구 분야

-

## 이미지 데이터



HeLa, MCF-7, A549, HCT116 세포 용출물에서 라민감마 1 항체(1:1000 희석)를 사용하여 라민감마 1을 웨스턴 블롯으로 검출했다.