

제품명: 람다 경쇄(14H15) 토끼 단클론 항체

카탈로그 번호: AMRe13188

연구용 전용

요약

설명	재조합 토끼 단클론 항체
숙주	토끼
적용	WB, IHC, ICC/IF
반응성	인간
결합	비결합
변형	수정치 없음
아이소타입	IgG
클론성	단클론
형태	액체
농도	0.5mg/ml. 본 제품 농도는 제조배에 따라 다를 수 있습니다.
Storage	Aliquot 하여 -20°C 에 보관(12 개월 유효). 냉동/해동 반복을 피하십시오.
Shipping	Ice bags
버퍼	토끼 IgG 는 인산염 완충 용액(pH 7.4, 150mM NaCl, 0.02% 산형 방부제 N 및 50% 글리세롤)에 용해되어 있습니다. 단클론 시 +4°C 에서 , 장기 보관 시 -20°C 에서 보관하십시오. 냉동/해동 과정을 반복하지 마십시오.
정제	천상 정제

적용

희석 비율	WB 1:1000-1:10000, IHC 1:200-1:500, ICC/IF 1:100-1:200
분자량	25kDa

항원 정보

유전자명	-
다른 이름	Bence Jones protein; BJP; Constant region of lambda light chains; Ig lambda chain C regions; IGLC; IGLC1; IGLC2; IGLC3; IGLC6; IGLV; Immunoglobulin lambda constant 1; Mcg marker; Paraprotein;
유전자 ID	-
SwissProt ID	P01701/P01842
면역원	전체 길의 천연 단백질

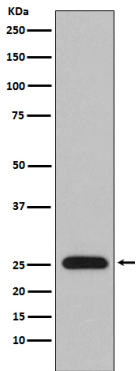
배경

다섯 가지 면역을 모두 두 가지 중 하나에 의해 이루어진다는 개념이 널리 알려져 있습니다. 그러나 최근에는 다섯 가지 유형이 있으며 각각은 다양한 두 가지 유형이 있는 두 유형 모두를 포함하는 22.5kDa입니다. 여러 유형 중 여러 유형이 결합할 수 있지만 모든 면역을 위해서는 두 가지 유형이 모두 필요합니다.

연구 분야

-

이미지 데이터



인간 혈장 용액에서 면역 단백질에 대한 Western blot 분석