

제품명: 락토페린(6I5) 토끼 단클론 항체

카탈로그 번호: AMRe13183

연구용 전용

요약

설명	재조합 토끼 단클론 항체
속주	토끼
적용	WB, ICC/IF
반응성	인간
결합	비결합
변형	수정치 없음
아이소타입	IgG
클론성	단클론
형태	액체
농도	0.5mg/ml. 본 제품 농도는 제조배에 따라 다를 수 있습니다.
Storage	Aliquot 하여 -20°C 에 보관(12 개월 유효). 냉동/해동 반복을 피하십시오.
Shipping	Ice bags
버퍼	토끼 IgG 는 인산염 완충 용액(pH 7.4, 150mM NaCl, 0.02% 산화방지제 N 및 50% 글리세롤)에 용해되어 있습니다. 단 보관시 +4°C 에서 , 장기 보관시 -20°C 에서 보관하십시오. 냉동/해동 과정을 반복하지 마십시오.
정제	천상정제

적용

희석 비율	WB 1:1000-1:5000, ICC/IF 1:100-1:200
분자량	78kDa

항원 정보

유전자명	LTF
다른 이름	GIG12; Growth inhibiting protein 12; HLF2; Kaliocin 1; Lactoferrin; Lactoferroxin-C; Lactotransferrin; LF; LTF; Neutrophil lactoferrin; Talalactoferrin;
유전자 ID	4057.0
SwissProt ID	P02788
면역원	인간 락토페린 합성 펩타이드

배경

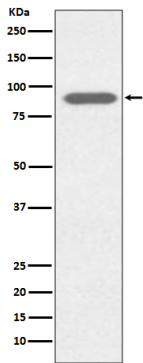
락토페린 A, B 및 C는 골수에서 유래한다. 락토페린 A는 무수용체 단백질을 보이는 반면 락토페린 B 및 C는 무수용체 단백질에 대한 항체 다중성을 나타내며, 이는 골수에서 유래한다.

중산염과 같은 염을 첨가하여 Fe(3+) 이온을 결합시킬 수 있다.

연구 분야

-

이미지 데이터



HeLa 세포 용출액에서 락토포빈에 대한 단백질 분석