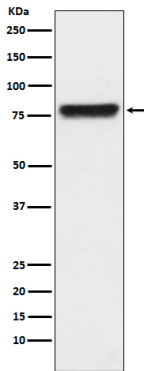


사탕도 염색할 수 있습니다. Lys-Arg 및 Arg-Ser 결합을 절단하는 효소를 첨가하면, 유전자 발현에 결합 후 생성된 올리고당 2 응편을 할 수 있습니다. 고분자 크기로부터 아래를 향해 크레올로 이동하는 처리된 유전자 사탕도 염색할 수 있습니다.

연구 분야

보체 및 응고 연구

이미지 데이터



인간 혈장 샘플에서 KLKB1 발현에 대한 웨스턴 블롯 분석