

제품명: KLK2(11A15) 토끼 단클론 항체

카탈로그 번호: AMRe13075

연구용 전용

요약

설명	재조합 토끼 단클론 항체
숙주	토끼
적용	WB, ICC/IF
반응성	인간 쥐 생체
결합	비결합
변형	수정치 없음
아이소타입	IgG
클론성	단클론
형태	액체
농도	0.5mg/ml. 본 제품 농도는 제조배에 따라 다를 수 있습니다.
Storage	Aliquot 하여 -20°C 에 보관(12개월 유효). 냉동/해동 반복을 피하십시오.
Shipping	Ice bags
버퍼	토끼 IgG는 인산염 완충 용액(pH 7.4, 150mM NaCl, 0.02% 산형 방부제 및 50% 글리세롤)에 용해되어 있습니다. 단클론 시 +4 $^{\circ}\text{C}$ 에서, 장기 보관 시 -20°C 에서 보관하십시오. 냉동/해동 과정을 반복하지 마십시오.
정제	천상 정제

적용

희석 비율	WB 1:1000-1:5000, ICC/IF 1:50-1:100
분자량	29kDa

항원 정보

유전자명	KLK2
다른 이름	hK2; hGK-1; KLK2A2;
유전자 ID	3817.0
SwissProt ID	P20151
면역원	인간 KLK2(11A15)의 항원 펩타이드

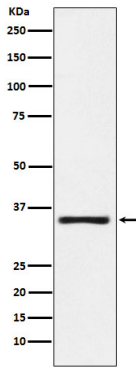
배경

분자량 29kDa인 인간 KLK2(11A15)는 결합이 있는 세균을 잘 제거하는 브러쉬를 형성한다. 분자량 29kDa인 인간 KLK2(11A15)는 결합이 있는 세균을 잘 제거하는 브러쉬를 형성한다.

연구 분야

-

이미지 데이터



MOLT4 세포에서 KLK2 발현에 대한 Western blot 분석