

제품명: KLF4(11U14) 토끼 단클론 항체

카탈로그 번호: AMRe13061

연구용 전용

요약

설명	재조합 토끼 단클론 항체
숙주	토끼
적용	WB, IHC, ICC/IF, FC
반응성	인간
결합	비결합
변형	수정치 없음
아이소타입	IgG
클론성	단클론
형태	액체
농도	0.3mg/ml. 본 제품의 농도는 재조합에 따라 다를 수 있습니다.
Storage	Aliquot 하여 -20°C 에 보관 (12 개월 유효). 냉동/해동 반복을 피하십시오.
Shipping	Ice bags
버퍼	토끼 IgG 는 인산염 완충 용액 (pH 7.4, 150mM NaCl, 0.02% 산화방지제 N 및 50% 글리세롤)에 용해되어 있습니다. 단클론 시 +4 $^{\circ}\text{C}$ 에서 , 장기 보관 시 -20°C 에서 보관하십시오. 냉동/해동 과정을 반복하지 마십시오.
정제	천상정제

적용

희석 비율	WB 1:500-1:2000, IHC 1:100-1:200, ICC/IF 1:100-1:200, FC 1:20-1:50
분자량	55kDa

항원 정보

유전자명	KLF4
다른 이름	Kruppel-like factor 4; KLF4; EZF; GKLf;
유전자 ID	9314.0
SwissProt ID	O43474
면역원	인간 KLF4 의 재조합 단백질

배경

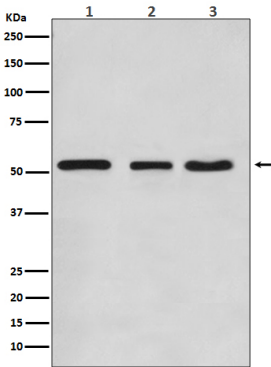
KLF4 는 전립선 크루펠 유사 인자 (EKLF) 무리 중 가장 큰 구성원으로 표의 분자량에 높은 변이를 보인다. KLF4 는 생체 내에서 중요한 역할을 하며, 정전 위항상유에 관여한다. 또한 전이 억제 인자 활성이 모두 적을 수 있다. 전이 인자 활성이 억제 인자 역할을 모두 수행할 수 있으며 5'-CACCC-3' 핵 시퀀스에 결합한다. 체 조직의 모든 세포에 결합하여 전이 인자 활성을 할 수 있다. 배양 조건에서 주요 전이 인자 발

현존하며 비활성 세포 및 조직에 중화 결합한다. 과장된 기능은 암 발생 후 암 표적 이상 및 유사에 발작 이상 세포에 대한 고 공격 및 생물에 대한 수 있다. p53/TP53 전이 항체는
기함다

연구 분야

후유회 해산물질

이미지 데이터



(1) HeLa 세포용액 (2) NIH/3T3 세포용액 (3) C6 세포용액 KLF4 발현에 대한 Western blot 분석