

**제품명:** 키니노겐 1(13J10) 토끼 단클론 항체

**카탈로그 번호:** AMRe13024

연구용 전용

## 요약

설명	재조합 토끼 단클론 항체
숙주	토끼
적용	WB, IHC, IP, IF-P
반응성	인간
결합	비결합
변형	수정치 없음
아이소타입	IgG
클론성	단클론
형태	액체
농도	0.18mg/ml. 본 제품의 농도는 제조 배치에 따라 다를 수 있습니다.
Storage	Aliquot 하여 $-20^{\circ}\text{C}$ 에 보관(12 개월 유효). 냉동/해동 반복을 피하십시오.
Shipping	Ice bags
버퍼	토끼 IgG 는 인산염 완충 용액(pH 7.4, 150mM NaCl, 0.02% 산형 방부제 및 50% 글리세롤)에 용해되어 있습니다. 단클론 시 +4°C 에서 , 장기 보관 시 $-20^{\circ}\text{C}$ 에서 보관하십시오. 냉동/해동 과정을 반복하지 마십시오.
정제	천상 정제

## 적용

희석 비율	WB 1:2000-1:20000, IHC 1:100-1:200, IP 1:10-1:100, IF-P 1:100-1:200
분자량	72kDa

## 항원 정보

유전자명	KNG1
다른 이름	BDK; Bradykinin; HMWK; Kallidin I; Kallidin II; KNG; KNG1; WILLIAMS FACTOR;
유전자 ID	3827.0
SwissProt ID	P01042
면역원	인간 키니노겐 1의 항원 펩타이드

## 배경

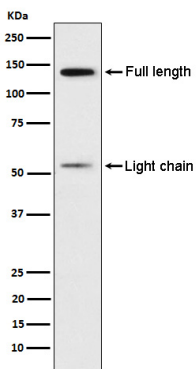
(1) 키니노겐은 돌 단백질의 일종이다. (2) HMW-키니노겐은 골관류 질환에서 혈관 II에 의해 생성되어서 카데올로민으로 혈액에 중화된다. (3) HMW-키니노겐은 두들 및 골관류 질환에 유도되는 혈관종을 유발한다. (1) 키니노겐은 돌 단백질의 일종이다. (2) HMW-키니노겐은 골관류 질환에서 혈관 II에 의해 생성되어서 카데올로민으로 혈액에 중화된다.

. (3) HMW-카나곤은 두클 및 클라미디아에 유독한 항단클을 억제한다(4) HMW-카나곤에서 발효한 항단클이 인브리카나에 대한 항생작용을 나타낸다(4A) 평활근 수축에 영향을 주고(4B) 저항성을 유도하고(4C) 나트륨 배설을 억제하고(4D) 혈당 수치를 낮추고(4E) 염증 매개체(4E1) 혈관 투과성을 증가시키고(4E2) 통각 수용체를 자극하고(4E3) 다른 염증 매개체(프로스타글린)를 생성하고, (4F) 손상 보호 효과가 있다(브러카나스 등을 통해 직접적으로 내세르우에 의한 작용을 통해 간접적으로). (5) LMW-카나곤은 항단클을 억제한다(6) LMW-카나곤은 HMW-카나곤과 달리 혈액 응고에 관여하지 않는다

## 연구 분야

-

## 이미지 데이터



인브리카나에 대한 항단클 발효에 대한 단백질 분석