

제품명: KIFAP3(10A15) 토끼 단클론 항체

카탈로그 번호: AMRe13020

연구용 전용

요약

설명	재조합 토끼 단클론 항체
숙주	토끼
적용	WB, IHC
반응성	인간 쥐 생체
결합	비결합
변형	수정치 없음
아이소타입	IgG
클론성	단클론
형태	액체
농도	0.5mg/ml. 본 제품 농도는 제조배에 따라 다를 수 있습니다.
Storage	Aliquot 하여 -20°C 에 보관(12개월 유효). 냉동/해동 반복을 피하십시오.
Shipping	Ice bags
버퍼	토끼 IgG는 인산염 완충 용액(pH 7.4, 150mM NaCl, 0.02% 산화방지제 및 50% 글리세롤)에 용해되어 있습니다. 단클론 시 +4°C 에서, 장기 보관 시 -20°C 에서 보관하십시오. 냉동/해동 과정을 반복하지 마십시오.
정제	천상정제

적용

희석 비율	WB 1:1000-1:5000, IHC 1:200-1:500
분자량	91kDa

항원 정보

유전자명	KIFAP3
다른 이름	KAP3; KIF3AP; Kifap3; Kinesin associated protein 3; SMAP;
유전자 ID	22920.0
SwissProt ID	Q92845
면역원	인간 KIFAP3의 항원 펩타이드

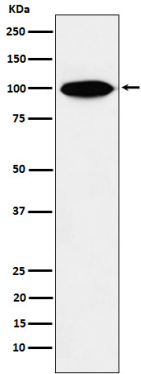
배경

인간 KIFAP3은 KIF3A/KIF3B 이종량체와 고도로 결합하여 이종량체 KIF3 복합체를 형성하며, 이 복합체 미결을 조절할 수 있습니다. (유신에 근거함)

연구 분야

후유전학/핵심기술

이미지 데이터



HeLa 세포에서 KIFAP3 발현에 대한 단백질 분석