

제품명: Ki67(1918) 토끼 단클론 항체

카탈로그 번호: AMRe13001

연구용 전용

요약

설명	재조합 토끼 단클론 항체
숙주	토끼
적용	WB, IHC, ICC/IF, FC
반응성	인간 췌장암
결합	비결합
변형	수정치 없음
아이소타입	IgG
클론성	단클론
형태	액체
농도	0.3mg/ml. 본 제품의 농도는 제조 배치에 따라 다를 수 있습니다.
Storage	Aliquot 하여 -20°C 에 보관 (12 개월 유효). 냉동/해동 반복을 피하십시오.
Shipping	Ice bags
버퍼	토끼 IgG 는 인산염 완충 용액 (pH 7.4, 150mM NaCl, 0.02% 산화방지제 및 50% 글리세롤)에 용해되어 있습니다. 단 보관 시 $+4^{\circ}\text{C}$ 에서, 장기 보관 시 -20°C 에서 보관하십시오. 냉동/해동 과정을 반복하지 마십시오.
정제	천상정제

적용

희석 비율	WB 1:1000-1:10000, IHC 1:200-1:1000, ICC/IF 1:200-1:1000, FC 1:1000-1:10000
분자량	359kDa

항원 정보

유전자명	MKI67
다른 이름	MKI67; KIA; Antigen KI-67; Ki-67;
유전자 ID	4288.0
SwissProt ID	P46013
면역원	인간 Ki67 의 합성 펩타이드

배경

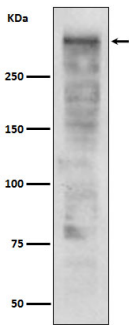
핵이 분할 후 재조직에 분할된 별면역체를 유하는 데 필한 (PubMed:27362226). 분열세포 표면 주면역체와 결합 면역체 표면 상 부를 담는다 (PubMed:27362226). 핵이 분할 후 재조직에 분할된 별면역체를 유하는 데 필한 (PubMed:27362226). 분열세포 표면 주면역체와 결합 면역체 표면 상 부를 담는다 (PubMed:27362226). 이 단백질은 염

적및장전적장을향하여염색가하이크로틴당어분다는것을방한다. 높은순전전를가고있으며계할채점작용여염색을분사고목적인염색을가능케한다 (PubMed:27362226). 초사형DNA와AT 염색을동한DNA에대한호를보아DNA에결합(PubMed:10878551). 유성분적결과분열염색이부조어는관하지않 습다. 크로틴구조형에관할가능(PubMed:24867636). 그러나크로틴구조형에적점인역을하거야면분열염색분유기능적점인결어는불명(PubMed:24867636).

연구 분야

세포생물학

이미지 데이터



라오세르용물에서Ki67 발현에대한위도분석