

**제품명:** 카파 경쇄(6H2) 토끼 단클론 항체

**카탈로그 번호:** AMRe12898

연구용 전용

## 요약

설명	재조합 토끼 단클론 항체
숙주	토끼
적용	WB, IHC, ICC/IF
반응성	인간
결합	비결합
변형	수정치 없음
아이소타입	IgG
클론성	단클론
형태	액체
농도	0.5mg/ml. 본 제품 농도는 제조배에 따라 다를 수 있습니다.
Storage	Aliquot 하여 -20°C 에 보관(12 개월 유효). 냉동/해동 반복을 피하십시오.
Shipping	Ice bags
버퍼	토끼 IgG 는 인산염 완충 용액(pH 7.4, 150mM NaCl, 0.02% 산형 방부제 N 및 50% 글리세롤)에 용해되어 있습니다. 단 보관 시 +4°C 에서 , 장기 보관 시 -20°C 에서 보관하십시오. 냉동 해동 과정을 반복하지 마십시오.
정제	천상 정제

## 적용

희석 비율	WB 1:1000-1:5000, IHC 1:200-1:500, ICC/IF 1:200-1:500
분자량	25kDa

## 항원 정보

유전자명	-
다른 이름	HCAK1; IGKC; IGKCD;
유전자 ID	-
SwissProt ID	P01601/P01834
면역원	천체질 단백질

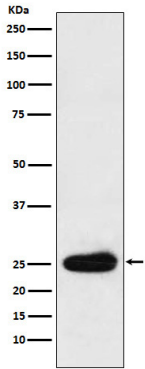
## 배경

면역글로블린 경쇄(IGH) 유전자 클러스터에 관한 (PubMed:24600447). 항체도 알찬 면역글로블린 B 림프구 생성 및 결합도 분기 단백질이다.

## 연구 분야

-

## 이미지 데이터



인간 침샘 유세포에서 파킨슨병에 대한 유단 분석