

**제품명: JAM1(18L11) 토끼 단클론 항체**

**카탈로그 번호: AMRe12824**

연구용 전용

## 요약

설명	재조합 토끼 단클론 항체
숙주	토끼
적용	WB, ICC/IF, FC, IP
반응성	인간
결합	비결합
변형	수정치 없음
아이소타입	IgG
클론성	단클론
형태	액체
농도	0.5mg/ml. 본 제품 농도는 제조 배치에 따라 다를 수 있습니다.
Storage	Aliquot 하여 -20°C 에 보관(12 개월 유효). 냉동/해동 반복을 피하십시오.
Shipping	Ice bags
버퍼	토끼 IgG 는 인산염 완충 용액(pH 7.4, 150mM NaCl, 0.02% 산화방지제 N 및 50% 글리세롤)에 용해되어 있습니다. 단클론 시 +4°C 에서 , 장기 보관 시 -20°C 에서 보관하십시오. 냉동/해동 과정을 반복하지 마십시오.
정제	천상정제

## 적용

희석 비율	WB 1:500-1:2000, ICC/IF 1:20-1:50, FC 1:50-1:100, IP 1:20-1:50
분자량	33kDa

## 항원 정보

유전자명	F11R
다른 이름	F11R; CD321; JAM; JAM-1; JAM-A; JAM1; JAMA; JCAM; KAT; PAM-1; Junction adhesion molecule 1;
유전자 ID	50848.0
SwissProt ID	Q9Y624
면역원	인간 접합부 접착 분자 1/JAM-A 의 재조합 단백질

## 배경

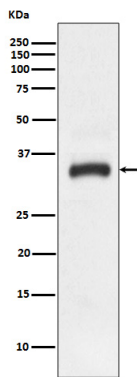
상처 치유 및 염증에 관여하는 것으로 보인다. 세포 접합은 형태 조에 따라 PARD3 를 포함한다. PARD6-PARD3 복합체 결합은 PARD3 와 JAM1 의 상호 작용을 방해하여 접합 형성을 저할 수 있다.

습(유사예규), 상피의 안정과 관련된 핵 이동 조절에 관여한다. 혈관형성에 관여한다. 크로마틴의 감염 바이러스 수용체 역할을 한다. 상피세포의 접합에 관여하는 것으로 보인다. 세포 접합의 원형 구조에 따라 PARD3 를 조절한다(PubMed:11489913). PARD6-PARD3 복합체와 결합 PARD3 와 AM1 의 상호작용을 방해하여 접합 형성을 저할수 있음(유사예규). 상피의 안정과 관련된 핵 이동 조절에 관여한다(유사예규). 기암 세포 및 중추에 관여하는 인자이다. L/비타2 의 리간드(PubMed:11812992). 혈관형성에 관여한다(PubMed:10753840).

## 연구 분야

신경과학

## 이미지 데이터



HeLa 세포 용출액에서 AM1 발현에 대한 웨스턴 블롯 분석