

제품명: ITK(14Z13) 토끼 단클론 항체

카탈로그 번호: AMRe12792

연구용 전용

요약

설명	재조합 토끼 단클론 항체
숙주	토끼
적용	WB, IP
반응성	인간
결합	비결합
변형	수정치 없음
아이소타입	IgG
클론성	단클론
형태	액체
농도	0.5mg/ml. 본 제품 농도는 제조 배치에 따라 다를 수 있습니다.
Storage	Aliquot 하여 -20°C 에 보관(12 개월 유효). 냉동/해동 반복을 피하십시오.
Shipping	Ice bags
버퍼	토끼 IgG 는 인산염 완충 용액(pH 7.4, 150mM NaCl, 0.02% 산화방지제 N 및 50% 글리세롤)에 용해되어 있습니다. 단클론 시 +4°C 에서 , 장기 보관 시 -20°C 에서 보관하십시오. 냉동/해동 과정을 반복하지 마십시오.
정제	천상정제

적용

희석 비율	WB 1:1000-1:5000, IP 1:20-1:50
분자량	72kDa

항원 정보

유전자명	ITK
다른 이름	EMT; Homolog of mouse T cell itk/tsk; IL 2 inducible T cell kinase; Itk; Kinase EMT; LPFS1; LYK; PSCTK2; T cell specific kinase; TSK; Tyrosine protein kinase ITK/TSK;
유전자 ID	3702.0
SwissProt ID	Q08881
면역원	인간 ITK 의 합성 펩타이드

배경

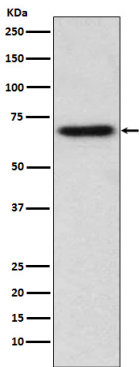
인간 유전자 2 유닛의 세포 키나제(itk, Emt 또는 Tsk)는 비염색체 단클론 세포 키나제 계열에 속합니다. Itk 계열은 Tec, Btk, Rlk 및 Bmx 가 있으며 이들은 모두 티로신 키나제이며 Tec 상동도메인

, SH3 및SH2 도메인 그리고 키뉴틴 및 키아세도메인 도 구상 동인 구조를 가지고 있습니다. Tec, Rik 및tk 는 T 세포에서 발현되며 T 세포 수용체(TCR) 결합에 반응하여 활성화됩니다. Itk 는 정면면역 반응 전에 팔자 인 역할을 하는 티로신 키아제입니다. 또한 알파 T 세포와 베타 NKT 세포의 발달 기능 및 분화를 조절합니다. 항원 제시 세포(APC)가 T 세포 수용체(TCR)를 활성화하면 알파 인화 과정을 통해 ITK 가 세포막에서 분리된 TCR 수용체 근처에 들어 LCK 에 의해 인산화됩니다. 인화 ITK 의 자 인화 및 인화 활성을 유도합니다. 활성화된 ITK 는 PLCG1 을 인산화하여 리아제를 활성화하고 지질을 분해합니다. 이는 소포체에서 지질 칼슘 방출을 유도하며 세포의 핵산인(NFAT)가 핵으로 들어 전사를 수행합니다. NFAT 는 두 가지 팔자 도메인인 세포 활성화 연결 도메인(LAT) 도메인(LCP2) 를 인산화합니다. 그 결과 VAV1 과 같은 신호 전달 분자 동원에 궁극적으로 리아제 인성 T 세포 증식 및 분화를 유도합니다(PubMed:12186560, PubMed:12682224, PubMed:21725281). 감마 및 델타 T 세포에서 TCR 매개 증식은 에피토펙적이며 감감 감델타 T 세포의 My2 양형이 접합의 전체를 조절하고 결합 수 있습니다(유성 분석). TBX21 의 Tyr-530' 을 인화하고 GATA3 의 인화 작용을 매개합니다(유성 분석).

연구 분야

신호 전달

이미지 데이터



Jurkat 세포 용액에서 ITK 발현에 대한 웨스턴 블롯 분석