

제품명: IRS1(17G5) 토끼 단클론 항체

카탈로그 번호: AMRe12758

연구용 전용

요약

설명	재조합 토끼 단클론 항체
숙주	토끼
적용	WB, IHC, ICC/IF, FC
반응성	인간
결합	비결합
변형	수정치 없음
아이소타입	IgG
클론성	단클론
형태	액체
농도	0.28mg/ml. 본 제품 농도는 재조합에 따라 다를 수 있습니다.
Storage	Aliquot 하여 -20°C 에 보관 (12 개월 유효). 냉동/해동 반복을 피하십시오.
Shipping	Ice bags
버퍼	토끼 IgG 는 인산염 완충 용액 (pH 7.4, 150mM NaCl, 0.02% 산화방지제 N 및 50% 글리세롤) 에 용해되어 있습니다. 단, 보관 시 $+4^{\circ}\text{C}$ 에서, 장기 보관 시 -20°C 에서 보관하십시오. 냉동/해동 과정을 반복하지 마십시오.
정제	천상정제

적용

희석 비율	WB 1:1000-1:5000, IHC 1:20-1:50, ICC/IF 1:50-1:200, FC 1:20-1:50
분자량	132kDa

항원 정보

유전자명	IRS1
다른 이름	HIRS1; Insulin receptor substrate 1; IRS 1; IRS1;
유전자 ID	3667.0
SwissProt ID	P35568
면역원	인간 IRS1 의 합성 펩타이드

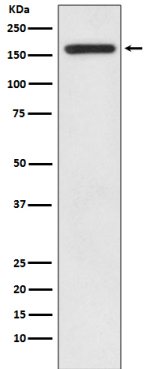
배경

IRS1 은 인슐린 수용체 키나제 주요 기질 중 하나이다. 인슐린에 의한 신호 전달 조절을 매개할 수 있다. 인슐린 수용체 에 결합하면 포도당 이송체 3-키나제 p85 소위 또는 GRB2 의 같은 SH2 도메인을 포함하는 다른 신호 전달 단백질과도 결합한다. 조절 단백질 p85 소위에 결합하면 포도당 이송체 3-키나제를 활성화한다 (유성 에 근거).

연구 분야

-

이미지 데이터



HEK293 세포에서 IRS1 발현에 대한 Western blot 분석