

**제품명: IP3 수용체(13U15) 토끼 단클론 항체**

**카탈로그 번호: AMRe12697**

연구용 전용

## 요약

설명	재조합 토끼 단클론 항체
숙주	토끼
적용	WB, IHC, IP, IF-P
반응성	인산염 수용체
결합	비결합
변형	수정치 없음
아이소타입	IgG
클론성	단클론
형태	액체
농도	0.5mg/ml. 본 제품 농도는 제조 배치에 따라 다를 수 있습니다.
Storage	Aliquot 하여 -20°C 에 보관(12 개월 유효). 냉동/해동 반복을 피하십시오.
Shipping	Ice bags
버퍼	토끼 IgG 는 인산염 수용체 (pH 7.4, 150mM NaCl, 0.02% 산형 방부제 및 50% 글리세롤)에 용해되어 있습니다. 단 보관 시 +4°C 에서, 장기 보관 시 -20°C 에서 보관하십시오. 냉동/해동 과정을 반복하지 마십시오.
정제	천상정제

## 적용

희석 비율	WB 1:1000-1:5000, IHC 1:200-1:1000, IP 1:20-1:50, IF-P 1:200-1:1000
분자량	314kDa

## 항원 정보

유전자명	ITPR1
다른 이름	5-trisphosphate receptor; Inositol 1; InsP3R1; IP3; IP3 receptor; IP3R 1; IP3R; IP3R1; Itpr1; SCA15; SCA16; SCA29;
유전자 ID	3708.0
SwissProt ID	Q14643
면역원	인산 IP3 수용체 합성 펩타이드

## 배경

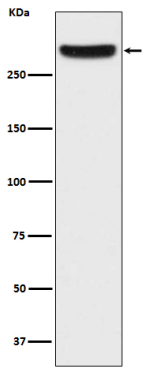
이소인산 1,4,5- 트리포스페이트 (inositol 1,4,5- trisphosphate) 저분자 소분자 칼슘 방출 매개체 단백질 (PubMed:27108797) AHCYL1 과 상호작용을 통해 세포의 전질

및 에빈젠에 대한 유상 여, 소체 스루 유상 여 및 중간 역을 한 소체에서 발현 시점까지 CaM 키제 를 할 한 시점 을 알 수 있고 궁극적으로 유상 여 를 할 한 유상 여 ) .

## 연구 분야

신진대사

## 이미지 데이터



HeLa 세포 용출액에서 IP3 수용체 발현에 대한 웨스턴 블롯 분석