

제품명: 인볼루크린(10K9) 토끼 단클론 항체

카탈로그 번호: AMRe12690

연구용 전용

요약

설명	재조합 토끼 단클론 항체
숙주	토끼
적용	WB, FC
반응성	인간
결합	비결합
변형	수정치 없음
아이소타입	IgG
클론성	단클론
형태	액체
농도	0.5mg/ml. 본 제품의 농도는 제조 배치에 따라 다를 수 있습니다.
Storage	Aliquot 하여 -20°C 에 보관(12 개월 유효). 냉동/해동 반복을 피하십시오.
Shipping	Ice bags
버퍼	토끼 IgG 는 인산염 완충 용액(pH 7.4, 150mM NaCl, 0.02% 산화방지제 및 50% 글리세롤)에 용해되어 있습니다. 단클론 시 +4 $^{\circ}\text{C}$ 에서 , 장기 보관 시 -20°C 에서 보관하십시오. 냉동/해동 과정을 반복하지 마십시오.
정제	천상정제

적용

희석 비율	WB 1:2000-1:20000, FC 1:20-1:50
분자량	68kDa

항원 정보

유전자명	IVL
다른 이름	Involucrin; IVL;
유전자 ID	3713.0
SwissProt ID	P07476
면역원	인간 인볼루크린 항원 펩타이드

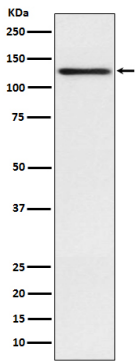
배경

중간 평상피 비늘성 기질 세포(CE)의 일차 증식 평상피 비늘성 기질 세포(CE)의 일차

연구 분야

-

이미지 데이터



A431 세포용질에서 인슐린 발현에 대한 단백질 분석