

제품명: 인테그린 베타 1(6K14) 토끼 단클론 항체

카탈로그 번호: AMRe12659

연구용 전용

요약

설명	재조합 토끼 단클론 항체
숙주	토끼
적용	WB, IHC, IF-P
반응성	인간
결합	비결합
변형	수정치 없음
아이소타입	IgG
클론성	단클론
형태	액체
농도	0.5mg/ml. 본 제품 농도는 제조 배치에 따라 다를 수 있습니다.
Storage	Aliquot 하여 -20°C 에 보관 (12 개월 유효). 냉동/해동 반복을 피하십시오.
Shipping	Ice bags
버퍼	토끼 IgG 는 인산염 완충 용액 (pH 7.4, 150mM NaCl, 0.02% 산화방지제 N 및 50% 글리세롤)에 용해되어 있습니다. 단클론 시 +4°C 에서, 장기 보관 시 -20°C 에서 보관하십시오. 냉동/해동 과정을 반복하지 마십시오.
정제	천상정제

적용

희석 비율	WB 1:1000-1:10000, IHC 1:50-1:100, IF-P 1:50-1:100
분자량	88kDa

항원 정보

유전자명	ITGB1
다른 이름	CD29; FNRB; Fibronectin receptor beta subunit; ITB1; ITGB1; Integrin VLA-4 beta subunit; Integrin beta-1 precursor; integrin beta-1;
유전자 ID	3688.0
SwissProt ID	P05556
면역원	인간 인테그린 베타 1 의 항원 펩타이드

배경

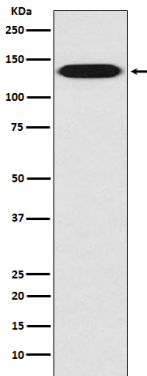
인테그린은 세포-세포 및 세포-세포 간 상호작용을 매개하는 중요한 분자입니다. 이 단백질은 세포-세포 및 세포-세포 간 상호작용을 매개하는 중요한 분자입니다. 이 단백질은 세포-세포 및 세포-세포 간 상호작용을 매개하는 중요한 분자입니다.

, 면역반응및종양의진단확등 다양한응용에관한다.이유전자공통단백질은비소염염이다.이유전자는6개의대체슬라이싱에의해존재하며,이들은각각다른기능을말을것5개의단백질을코딩한다. . 연쇄린알파1/베타1, 알파2/베타1, 알파10/베타1 및알파11/베타1 은콜라겐수용체이다.연쇄린알파1/베타1 과알파2/베타2 는콜라겐I,III및IV를인산화시킴으로써G-F-P-G-E-R 을안합다 . 연쇄린알파2/베타1, 알파3/베타1, 알파4/베타1, 알파5/베타1, 알파8/베타1, 알파10/베타1, 알파11/베타1 및알파V/베타1 은파로틴수용체이다.알파4/베타1 은파로틴대체슬라이스CS-1 및CS-5 영역의위하아상의도메인을안합다.연쇄린알파5/베타1 은파로틴의수용체이다.연쇄린알파1/베타1, 알파2/베타1, 알파6/베타1 및알파7/베타1 은레틴수용체이다.연쇄린알파6/베타1 (ITGA6:ITGB1) 은난색전해제장차나지용에관한다(유전자). 연쇄린알파4/베타1 은VCAM1 의수용체이며VCAM1 의Q-I-D-S 서열을안합다 . 연쇄린알파9/베타1 은VCAM1, 시아틴틴오데르틴수용체이며 시아틴틴A-E-I-D-G-I-E-L 서열을안합다.연쇄린알파3/베타1 은알파리틴, 투블스틴, CSPG4 의수용체이다.알파3/베타1 은LGALS3 와함께작용하여CSPG4 에연한세포를동축을매할수있다.연쇄린알파V/베타1 은비트르틴수용체이다.베타1 연쇄린은양한리간R-G-D 서열을안합다 . 알파7 연쇄린과결합중 세포접합및면역기작을조절한다.세포분열및신경관형성을촉진하는데관한다.파로틴수용체형성세포매개기작조절을통해종양의종양및면역기작조절에관한다 . KRT1 과결합을통해PKC 와같은키아제활성을상조절하는데관할수있다.KRT1 및RACK1 과함께SRC 활성또는비활성을유한공통역할한다.세포분열에필요한접합을수행하며, 세포분열시중요인인에필립이다.연쇄린알파3/베타1 은콜라겐의주요인식모양소이며FAP(세포자)의결합유를제공하여세포접합, 침착형및질분해에관하고세포삼을촉할수있다 . ITGA4:ITGB1 은프탈린(CX3CL1)에결합하며CX3CR1 의정프탈린신호전달에서보조수용체역할을할수있다(PubMed:23125415, PubMed:24789099). ITGA4:ITGB1 과TGA5:ITGB1 은과전리간트결합부위(site 1)와다른부위(site 2)를통해PLA2G2A 에결합하며, 이는연쇄린과조직변환유해site 1 에한리간트결합을강화한다 (PubMed:18635536, PubMed:25398877). ITGA5:ITGB1 은파로틴1(FBN1)의수용체역할을하며R-G-D 의정세포삼을매한다(PubMed:12807887, PubMed:17158881). ITGA5:ITGB1 은L1B 수용체이며, 수용체와결합인L1B 신호전달에필요하다(PubMed:29030430). ITGA5:ITGB3 은가용성CD40LG 수용체이며CD40/CD40LG 신호전달에필요하다(PubMed:31331973).

연구 분야

신경학

이미지 데이터



A431 세포용량에서연쇄린베타1 발현에대한웨스턴블롯 분석