

제품명: 인테그린 알파 9(10J18) 토끼 단클론 항체

카탈로그 번호: AMRe12652

연구용 전용

요약

설명	재조합 토끼 단클론 항체
숙주	토끼
적용	WB, IHC, IF-P
반응성	인간 쥐 생체
결합	비결합
변형	수정치 없음
아이소타입	IgG
클론성	단클론
형태	액체
농도	0.5mg/ml. 본 제품 농도는 제조 배치에 따라 다를 수 있습니다.
Storage	Aliquot 하여 -20°C 에 보관(12 개월 유효). 냉동/해동 반복을 피하십시오.
Shipping	Ice bags
버퍼	토끼 IgG 는 인산염 완충 용액(pH 7.4, 150mM NaCl, 0.02% 산형 방부제 N 및 50% 글리세롤)에 용해되어 있습니다. 단 보관 시 +4°C 에서 , 장기 보관 시 -20°C 에서 보관하십시오. 냉동/해동 과정을 반복하지 마십시오.
정제	천상 정제

적용

희석 비율	WB 1:1000-1:5000, IHC 1:100-1:200, IF-P 1:100-1:200
분자량	114kDa

항원 정보

유전자명	ITGA9
다른 이름	Alpha RLC; ITGA4L; ITGA9; RLC;
유전자 ID	3680.0
SwissProt ID	Q13797
면역원	인간 인테그린 알파 9 의 항원 펩타이드

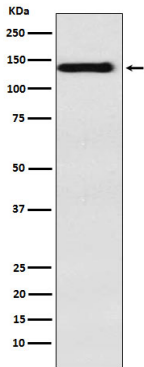
배경

인테그린 알파 9/ 베타 1 은 VCAM1, 시아린 및 오스테온의 수용체이다. 이 수용체는 시아린 A-E-I-D-G-I-E-L 계열 안합다. 인테그린 알파 9/ 베타 1 (ITGA9:ITGB1)은 VCAM1, 시아린 및 오스테온의 수용체이며 시아린 A-E-I-D-G-I-E-L 계열 안합다.

연구 분야

-

이미지 데이터



HepG2 세포용 항체인쇄판에 의해 확인된 단백질 분석