

제품명: 인테그린 알파 6(19T9) 토끼 단클론 항체

카탈로그 번호: AMRe12651

연구용 전용

요약

설명	재조합 토끼 단클론 항체
숙주	토끼
적용	WB, IHC, IF-P
반응성	인간 쥐 생체
결합	비결합
변형	수정치 없음
아이소타입	IgG
클론성	단클론
형태	액체
농도	0.5mg/ml. 본 제품 농도는 제조 배치에 따라 다를 수 있습니다.
Storage	Aliquot 하여 -20°C 에 보관(12개월 유효). 냉동/해동 반복을 피하십시오.
Shipping	Ice bags
버퍼	토끼 IgG는 인산염 완충 용액(pH 7.4, 150mM NaCl, 0.02% 산형 방부제 및 50% 글리세롤)에 용해되어 있습니다. 단, 보관 시 $+4^{\circ}\text{C}$ 에서, 장기 보관 시 -20°C 에서 보관하십시오. 냉동/해동 과정을 반복하지 마십시오.
정제	천상정제

적용

희석 비율	WB 1:500-1:2000, IHC 1:200-1:500, IF-P 1:200-1:500
분자량	127kDa

항원 정보

유전자명	ITGA6
다른 이름	ITGA6; CD49 antigen-like family member F; VLA-6; CD49f;
유전자 ID	3655.0
SwissProt ID	P23229
면역원	인간 인테그린 알파 6의 항원 펩타이드

배경

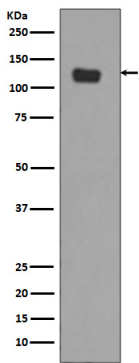
인테그린 알파 6/베타 1은 혈관 외 리간 수용체이다. 인테그린 알파 6/베타 4는 상피 세포의 리간 수용체이며, 해당 수용체 중간 구조적 역할을 한다. 인테그린 알파 6/베타 1(ITGA6:ITGB1)은 혈관 외 리간 수용체이다(유형에 따라). 인테그린 알파 6/베타 1(ITGA6:ITGB1)은 체내 존재하며, 장과 난궁에 관련한다(유형에 따라). 인테그린 알파 6/베타 4(ITGA6:ITGB4)는 상피 세포의 리간 수용체이며, 해당도

솜에서중간구조적 역할을 한다(유사예: ITGA6:ITGB4 는NRG1(EGF 도메인들)에 결합하며 이결합은NRG1-ERBB 신호달에필수적이다(PubMed:20682778). ITGA6:ITGB4 는GF1 에 결합하며 이결합은IGF1 신호달에필수적이다(PubMed:22351760). ITGA6:ITGB4 는GF2 에 결합하며 이결합은IGF2 신호달에필수적이다(PubMed:28873464).

연구 분야

세포접합점 세포질 수용체 수용 세포접합분(CAM); 조혈세포계 및신세포계결절 암관경류 세포과암 비후성근종(HCM); 부생성우상신근종(ARVC); 흑색세포종

이미지 데이터



SW480 세포용질에서인피린알6 발현에대한웨스턴블롯분석