

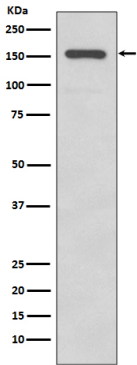


유전자 발현 조절, 임상 및 세포 실험 시에 외가질 구조형에 관한다. (마물검) 인데 ITGA2:ITGB1 은 안 에 비해서 형 및 항 사용에 관한다

## 연구 분야

신약 개발

## 이미지 데이터



A431 세포 용출액에서 인데린알파2 발현에 대한 웨스턴 블롯 분석