

제품명: 인슐린 수용체 R (13V2) 토끼 단클론 항체

카탈로그 번호: AMRe12641

연구용 전용

요약

설명	재조합 토끼 단클론 항체
숙주	토끼
적용	WB, IHC, IF-P
반응성	인간 쥐 생체
결합	비결합
변형	수정치 없음
아이소타입	IgG
클론성	단클론
형태	액체
농도	0.5mg/ml. 본 제품 농도는 제조배에 따라 다를 수 있습니다.
Storage	Aliquot 하여 -20°C 에 보관 (12 개월 유효). 냉동/해동 반복을 피하십시오.
Shipping	Ice bags
버퍼	토끼 IgG 는 인산염 완충 용액 (pH 7.4, 150mM NaCl, 0.02% 산화방지제 N 및 50% 글리세롤) 에 용해되어 있습니다. 단, 보관 시 $+4^{\circ}\text{C}$ 에서, 장기 보관 시 -20°C 에서 보관하십시오. 냉동/해동 과정을 반복하지 마십시오.
정제	천상정제

적용

희석 비율	WB 1:500-1:2000, IHC 1:50-1:100, IF-P 1:50-1:100
분자량	144kDa

항원 정보

유전자명	INSRR
다른 이름	INSRR; Insulin receptor related receptor precursor; IR related receptor; IRR; SIRR;
유전자 ID	3645.0
SwissProt ID	P14616
면역원	인간 IRR 의 항원 펩타이드

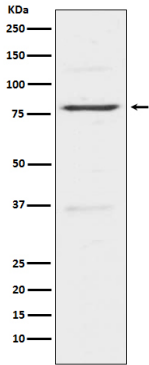
배경

이 항체는 인슐린 수용체 단일 결합체로, 단일 결합체 결합을 갖는 것으로 추정된다. 인슐린 수용체 결합 IRS-1 과 IRS-2 를 인식한다. 또한 단일 결합체 결합을 가진 수용체 세포 pH 중에도 결합하는 pH 감수용체가 있다. IRS1 과 AKT1/PKB 를 포함하는 신호 전달 경로를 활성화한다.

연구 분야

-

이미지 데이터



HeLa 세포에서 100 nM 농도의 R 발현에 대한 단백질 분석