

제품명: 인히빈 베타 B (15X19) 토끼 단클론 항체

카탈로그 번호: AMRe12611

연구용 전용

요약

설명	재조합 토끼 단클론 항체
숙주	토끼
적용	WB
반응성	인간 쥐 생체
결합	비결합
변형	수정치 없음
아이소타입	IgG
클론성	단클론
형태	액체
농도	0.5mg/ml. 본 제품 농도는 재분배에 따라 다를 수 있습니다.
Storage	Aliquot 하여 -20°C 에 보관 (12 개월 유효). 냉동/해동 반복을 피하십시오.
Shipping	Ice bags
버퍼	토끼 IgG 는 인산염 완충 용액 (pH 7.4, 150mM NaCl, 0.02% 산형 방부제 및 50% 글리세롤) 에 용해되어 있습니다. 단클론 시 +4 $^{\circ}\text{C}$ 에서, 장기 보관 시 -20°C 에서 보관하십시오. 냉동/해동 과정을 반복하지 마십시오.
정제	천상 정제

적용

희석 비율	WB 1:500-1:2000
분자량	45kDa

항원 정보

유전자명	INHBB
다른 이름	Activin beta B; INHBB;
유전자 ID	3625.0
SwissProt ID	P09529
면역원	인간 인히빈 베타 B 의 합성 펩타이드

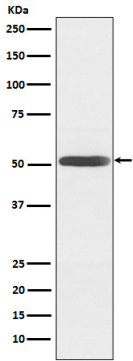
배경

인간 인히빈은 각 조직에서 골리핀을 억제하고 활성화합니다. 인간 인히빈은 구성에 따라 상부 및 하부 호르몬 분비, 생선 호르몬 분비, 생식 호르몬 분비 및 성 선택과 관련이 있습니다. 인히빈은 생식 호르몬 분비, 생식 호르몬 분비, 생식 호르몬 분비 및 성 선택과 관련이 있습니다. 인히빈은 생식 호르몬 분비, 생식 호르몬 분비, 생식 호르몬 분비 및 성 선택과 관련이 있습니다. 인히빈은 생식 호르몬 분비, 생식 호르몬 분비, 생식 호르몬 분비 및 성 선택과 관련이 있습니다.

연구 분야

-

이미지 데이터



마우스 뇌 용출액에서 인핸시 B 발현에 대한 웨스턴 블롯 분석