

제품명: 인히빈 알파(10U3) 토끼 단클론 항체

카탈로그 번호: AMRe12609

연구용 전용

요약

설명	재조합 토끼 단클론 항체
숙주	토끼
적용	WB
반응성	인간 쥐 생체
결합	비결합
변형	수정치 없음
아이소타입	IgG
클론성	단클론
형태	액체
농도	0.5mg/ml. 본 제품의 농도는 재조합에 따라 다를 수 있습니다.
Storage	Aliquot 하여 -20°C 에 보관(12 개월 유효). 냉동/해동 반복을 피하십시오.
Shipping	Ice bags
버퍼	토끼 IgG 는 인산염 완충 용액(pH 7.4, 150mM NaCl, 0.02% 산형 방부제 N 및 50% 글리세롤)에 용해되어 있습니다. 단클론 시 +4 $^{\circ}\text{C}$ 에서, 장기 보관 시 -20°C 에서 보관하십시오. 냉동 해동 과정을 반복하지 마십시오.
정제	천상 정제

적용

희석 비율	WB 1:500-1:2000
분자량	40kDa

항원 정보

유전자명	INHA
다른 이름	IHA; inhA; Inhibin alpha chain;
유전자 ID	3623.0
SwissProt ID	P05111
면역원	인간 인히빈 알파 합성 펩타이드

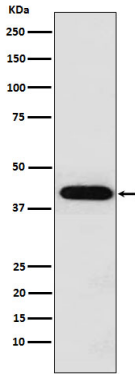
배경

인히빈은 각 조직에서 클론 분자를 암호화하고 있습니다. 인히빈은 구성에 따라 상부 및 하부 호르몬 분비 생선 호르몬 분비 생식 기관 및 상부 및 하부 인후 분비 생식 기관에서 생성되는 배아 발달 또는 뼈 성장 같은 기능을 조절하는 데 관여합니다. 인히빈은 약간의 기능에 관여하는 것으로 보인다.

연구 분야

-

이미지 데이터



HeLa 세포에서 인위적으로 발현된 단백질 분석