

제품명: IL8(6Z6) 토끼 단클론 항체

카탈로그 번호: AMRe12568

연구용 전용

요약

설명	재조합 토끼 단클론 항체
숙주	토끼
적용	WB
반응성	인간
결합	비결합
변형	수정치 없음
아이소타입	IgG
클론성	단클론
형태	액체
농도	0.5mg/ml. 본 제품 농도는 제조배에 따라 다를 수 있습니다.
Storage	Aliquot 하여 -20°C 에 보관(12 개월 유효). 냉동/해동 반복을 피하십시오.
Shipping	Ice bags
버퍼	토끼 IgG 는 인산염 완충 용액(pH 7.4, 150mM NaCl, 0.02% 산화방지제 N 및 50% 글리세롤)에 용해되어 있습니다. 단 보관시 +4°C 에서 , 장기 보관시 -20°C 에서 보관하십시오. 냉동/해동 과정을 반복하지 마십시오.
정제	천상정제

적용

희석 비율	WB 1:1000-1:5000
분자량	11kDa

항원 정보

유전자명	CXCL8
다른 이름	CXCL8; GCP1; Granulocyte chemotactic protein 1; IL8; Interleukin 8; LECT; LUCT; LYNAP; MDNCF; MONAP; NAF; NAP1; Neutrophil activating protein 1; SCYB8; TSG1;
유전자 ID	3576.0
SwissProt ID	P10145
면역원	인간 IL8 의 항원 펩타이드

배경

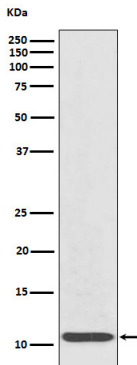
IL-8 은 호중구, 호염기구, 세로톨린을 끌어오는 화학성인이다. 단클론 항체는 골강기 암과 또한 중추 신경계에 관련한다. IL-8 은 암에서 빈혈을 유발하는 유해 분자이다. IL-8(6-77)은 IL-8(1-77)

에 비해 중화활성이 5-10 배 높고 IL-8(5-77)은 중화활성이 증함 때 IL-8(7-77)은 수용체 CXCR1 및 CXCR2 에 대한 친화기 더 높음 다

연구 분야

면역학

이미지 데이터



IL8 재조합 단백질 세포 용출액에서 IL8 발현에 대한 웨스턴 블롯 분석