

제품명: IL26(2J16) 토끼 단클론 항체

카탈로그 번호: AMRe12540

연구용 전용

요약

설명	재조합 토끼 단클론 항체
숙주	토끼
적용	WB
반응성	인간
결합	비결합
변형	수정치 없음
아이소타입	IgG
클론성	단클론
형태	액체
농도	0.5mg/ml. 본 제품의 농도는 재조합에 따라 다를 수 있습니다.
Storage	Aliquot 하여 -20°C 에 보관(12 개월 유효). 냉동/해동 반복을 피하십시오.
Shipping	Ice bags
버퍼	토끼 IgG 는 인산염 완충 용액(pH 7.4, 150mM NaCl, 0.02% 산형 방부제 N 및 50% 글리세롤)에 용해되어 있습니다. 단클론 시 +4°C 에서 , 장기 보관 시 -20°C 에서 보관하십시오. 냉동/해동 과정을 반복하지 마십시오.
정제	천상 정제

적용

희석 비율	WB 1:1000-1:5000
분자량	20kDa

항원 정보

유전자명	IL26
다른 이름	IL26; Interleukin 26;
유전자 ID	55801.0
SwissProt ID	Q9NPH9
면역원	인간 IL26 의 항원 펩타이드

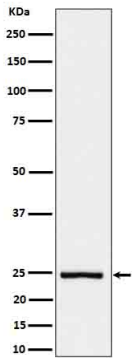
배경

점막 면역 반응에 관여하며 중추 신경계를 자극하는 것으로 보인다. 염증 자극에 반응할 수 있다. STAT1, STAT3, MAPK1/3(ERK1/2), JUN 및 AKT 를 활성화한다. SOCS3, TNF- α 및 L-8 의 억제. IL-8 및 L-10 의 분비, 그리고 ICAM1 의 표면 발현을 유도한다. 장상피 세포의 증을 감소시킨다. 헤르페스 바이러스에 의해 자극된다.

연구 분야

면역학

이미지 데이터



His-태그 단백질 IL26 세포 용출액에서 IL26의 위치를 분석