

**제품명: IL12B (2Q3) 토끼 단클론 항체**

**카탈로그 번호: AMRe12493**

연구용 전용

## 요약

설명	재조합 토끼 단클론 항체
숙주	토끼
적용	WB, ICC/IF, FC
반응성	인간
결합	비결합
변형	수정치 없음
아이소타입	IgG
클론성	단클론
형태	액체
농도	0.5mg/ml. 본 제품 농도는 제조배에 따라 다를 수 있습니다.
Storage	Aliquot 하여 -20°C 에 보관(12 개월 유효). 냉동/해동 반복을 피하십시오.
Shipping	Ice bags
버퍼	토끼 IgG 는 인염 완충 용액 (pH 7.4, 150mM NaCl, 0.02% 산화방지제 N 및 50% 글리세롤)에 용해되어 있습니다. 단 보관시 +4°C 에서 , 장기 보관시 -20°C 에서 보관하십시오. 냉동/해동 반복을 피하십시오.
정제	천상정제

## 적용

희석 비율	WB 1:1000-1:5000, ICC/IF 1:100-1:200, FC 1:200-1:500
분자량	37kDa

## 항원 정보

유전자명	IL12B
다른 이름	CLMF; CLMF p40; CLMF2; IL12 p40; IL12B; IMD28; IMD29; NKSF; NKSF2;
유전자 ID	3593.0
SwissProt ID	P29460
면역원	인간 IL-12B 의 합성 펩타이드

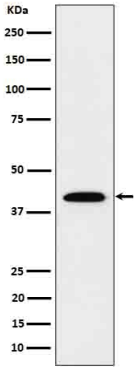
## 배경

활성화 세포 NK 세포의 성장과 증식에 NK/갈파인활성화 세포의 활성을 증가시켜 후기 말초혈관 세포(PBMC)에서 인터페론 감마(IFN-γ) 생성을 자극하는 세포인 활성화된 세포 NK 세포의 성장과 증식에 NK/갈파인활성화 세포의 활성을 증가시켜 후기 말초혈관 세포(PBMC)에서 인터페론 감마(IFN-γ) 생성을 자극하는 세포인

## 연구 분야

세포인 세포인 수용체 구조를 통해 수용체 RIG-I 유사 수용체 Jak-STAT; 제1형 당뇨병 연구

## 이미지 데이터



재조합 IL12B 단백질 수용체에서 IL12B의 위치 분석