

제품명: IL12 p40 (19Q5) 토끼 단클론 항체

카탈로그 번호: AMRe12490

연구용 전용

요약

설명	재조합 토끼 단클론 항체
숙주	토끼
적용	WB
반응성	인간
결합	비결합
변형	수정치 없음
아이소타입	IgG
클론성	단클론
형태	액체
농도	0.5mg/ml. 본 제품의 농도는 제조 배치에 따라 다를 수 있습니다.
Storage	Aliquot 하여 -20°C 에 보관(12개월 유효). 냉동/해동 반복을 피하십시오.
Shipping	Ice bags
버퍼	토끼 IgG는 인산염 완충 용액(pH 7.4, 150mM NaCl, 0.02% 산화방지제 및 50% 글리세롤)에 용해되어 있습니다. 단클론 시약은 $+4^{\circ}\text{C}$ 에서, 장기 보관 시 -20°C 에서 보관하십시오. 냉동/해동 과정을 반복하지 마십시오.
정제	천상 정제

적용

희석 비율	WB 1:5000-1:50000
분자량	37kDa

항원 정보

유전자명	IL12B
다른 이름	CLMF; CLMF p40; CLMF2; IL12B; NKSF; NKSF2;
유전자 ID	3593.0
SwissProt ID	P29460
면역원	인간 IL-12 p40의 일부분입니다.

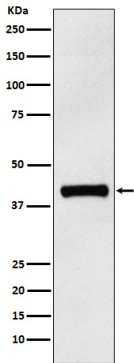
배경

활성화 시 NK 세포의 성장과 증식에 관여하며, NK/림프구 활성화에 관여하는 중간체이며, 후기 말초 림프관(PBMC)에서 인터페론 감마(IFN- γ) 생성을 자극하는 세포인 활성화된 NK 세포의 성장과 증식에 관여하며, NK/림프구 활성화에 관여하는 중간체이며, 후기 말초 림프관(PBMC)에서 인터페론 감마(IFN- γ) 생성을 자극하는 세포인

연구 분야

세포인 세포인 수용체 신호를 통해 수용체 RIG-I 유수형, Jak-STAT; 제1형당뇨병 야기 반응

이미지 데이터



인체 IL12 p40 재조합 단백질에서 IL12 p40 발현에 대한 Western blot 분석