

제품명: IGFBP1(14E18) 토끼 단클론 항체

카탈로그 번호: AMRe12427

연구용 전용

요약

설명	재조합 토끼 단클론 항체
숙주	토끼
적용	WB
반응성	인간
결합	비결합
변형	수정치 없음
아이소타입	IgG
클론성	단클론
형태	액체
농도	0.5mg/ml. 본 제품 농도는 재분배에 따라 다를 수 있습니다.
Storage	Aliquot 하여 -20°C 에 보관(12 개월 유효). 냉동/해동 반복을 피하십시오.
Shipping	Ice bags
버퍼	토끼 IgG 는 인산염 완충 용액(pH 7.4, 150mM NaCl, 0.02% 산형 방부제 N 및 50% 글리세롤)에 용해되어 있습니다. 단 보관시 +4°C 에서, 장기 보관시 -20°C 에서 보관하십시오. 냉동/해동 과정을 반복하지 마십시오.
정제	천상 정제

적용

희석 비율	WB 1:500-1:2000
분자량	28kDa

항원 정보

유전자명	IGFBP1
다른 이름	AFBP; IBP1; PP12; IGF-BP25; hIGFBP-1;
유전자 ID	3484.0
SwissProt ID	P08833
면역원	인간 IGFBP1 의 항원 펩타이드

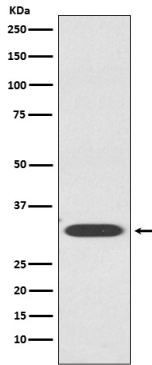
배경

IGF 결합 단백질 IGF 의 결합을 방해하며 세포에서 IGF 의 성장 촉진 효과를 제거하거나 차단하는 것으로 인식됩니다. IGF 와 세포 표면 수용체 간의 상호작용을 변화시키고 세포 반응을 촉진합니다. IGF 결합 단백질 IGF 의 결합을 방해하며 세포에서 IGF 의 성장 촉진 효과를 제거하거나 차단하는 것으로 인식됩니다. IGF 와 세포 표면 수용체 간의 상호작용을 변화시키고 세포 반응을 촉진합니다.

연구 분야

신약개발

이미지 데이터



HepG2 세포에서 IGFBP1 발현에 대한 웨스턴 블롯 분석