

**제품명: IGF2BP2(13K3) 토끼 단클론 항체**

**카탈로그 번호: AMRe12425**

연구용 전용

## 요약

설명	재조합 토끼 단클론 항체
숙주	토끼
적용	WB, IHC, ICC/IF
반응성	인간 쥐 생체
결합	비결합
변형	수정치 없음
아이소타입	IgG
클론성	단클론
형태	액체
농도	0.5mg/ml. 본 제품의 농도는 제조 배치에 따라 다를 수 있습니다.
Storage	Aliquot 하여 -20°C 에 보관(12 개월 유효). 냉동/해동 반복을 피하십시오.
Shipping	Ice bags
버퍼	토끼 IgG 는 인양염 용액(pH 7.4, 150mM NaCl, 0.02% 산성 방부제 및 50% 글리세롤)에 용해되어 있습니다. 단 보관시 +4°C 에서 , 장기 보관시 -20°C 에서 보관하십시오. 냉동/해동 과정을 반복하지 마십시오.
정제	천상정제

## 적용

희석 비율	WB 1:1000-1:5000, IHC 1:100-1:200, ICC/IF 1:100-1:200
분자량	66kDa

## 항원 정보

유전자명	IGF2BP2
다른 이름	Igf2bp2; IMP2; p62; VICKZ2;
유전자 ID	10644.0
SwissProt ID	Q9Y6M1
면역원	인간 IGF2BP2 의 항원 펩타이드

## 배경

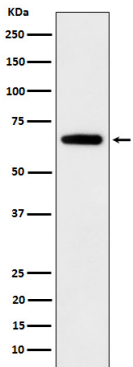
인간 유전자 IGF2(IGF2) mRNA 의 5'-UTR 에 결합한다. 결합은 아미노산 펩타이드 mRNA 의 번역을 조절할 수 있다. 표적 단백질을 선택된 mRNA 복합체(mRNP)로 유추하는 RNA 결합 단백질 전체 mRNP 에 결합하면 mRNA 의 동일한 서열이 가능하게 한다. 또한 표적 단백질 번역에 대한 신속의 여부를 조절하고 인식을 제공한다. mRNA 매개 분리를 포함한다.

(유사어), 인슐린성장인자2(IGF2) mRNA 의5'-UTR 에 결합한다. 결합은 아플록아립다 배아막, ACTB 및MYC 전체도 결합한다.

## 연구 분야

-

## 이미지 데이터



293T 세포 용출물에서 IGF2BP2 발현에 대한 웨스턴 블롯 분석