

**제품명: IgA(14V16) 토끼 단클론 항체**

**카탈로그 번호: AMRe12417**

연구용 전용

## 요약

설명	재조합 토끼 단클론 항체
숙주	토끼
적용	WB, IHC, IF-P
반응성	인간
결합	비결합
변형	수정치 없음
아이소타입	IgG
클론성	단클론
형태	액체
농도	0.5mg/ml. 본 제품 농도는 재조합에 따라 다를 수 있습니다.
Storage	Aliquot 하여 $-20^{\circ}\text{C}$ 에 보관(12개월 유효). 냉동/해동 반복을 피하십시오.
Shipping	Ice bags
버퍼	토끼 IgG는 인산염 완충 용액(pH 7.4, 150mM NaCl, 0.02% 산형 방부제 및 50% 글리세롤)에 용해되어 있습니다. 단클론 시 +4°C 에서, 장기 보관 시 $-20^{\circ}\text{C}$ 에서 보관하십시오. 냉동/해동 과정을 반복하지 마십시오.
정제	천상 정제

## 적용

희석 비율	WB 1:1000-1:5000, IHC 1:200-1:500, IF-P 1:200-1:500
분자량	60kDa

## 항원 정보

유전자명	-
다른 이름	IGHA1; IGH A2; PIgR;
유전자 ID	-
SwissProt ID	P01876/P01877
면역원	인간 IgA의 합성 펩타이드

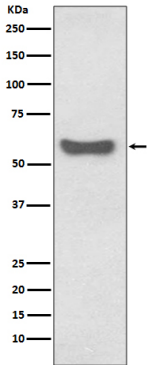
## 배경

인간 IgA(면역글로블린 A)는 160kDa 의 단일 사슬 단클론성 사슬로 인체에서 생성된 다량체 IgA 는 항원 면역 반응의 5~15% 를 차지하며, IgG 는 혈액 위상 분획을 가진 항체로 가장 흔한 면역 단백질이다. IgA 는 점막 면역 체계의 주요 구성 요소로, 점막 면역 체계에서 중요한 역할을 한다.

## 연구 분야

-

## 이미지 데이터



인간 혈장 용액에서 IgA 발현에 대한 웨스턴 블롯 분석