

제품명: IDH1(2P17) 토끼 단클론 항체

카탈로그 번호: AMRe12352

연구용 전용

요약

설명	재조합 토끼 단클론 항체
숙주	토끼
적용	WB, IHC, FC, IP, IF-P
반응성	인간 췌장
결합	비결합
변형	수정치 없음
아이소타입	IgG
클론성	단클론
형태	액체
농도	0.48mg/ml. 본 제품 농도는 제조 배치에 따라 다를 수 있습니다.
Storage	Aliquot 하여 -20°C 에 보관(12개월 유효). 냉동/해동 반복을 피하십시오.
Shipping	Ice bags
버퍼	토끼 IgG는 인산염 완충 용액(pH 7.4, 150mM NaCl, 0.02% 산화방지제 및 50% 글리세롤)에 용해되어 있습니다. 단클론 시 +4 $^{\circ}\text{C}$ 에서, 장기 보관 시 -20°C 에서 보관하십시오. 냉동/해동 과정을 반복하지 마십시오.
정제	천상정제

적용

희석 비율	WB 1:500-1:2000, IHC 1:500-1:1000, FC 1:50-1:100, IP 1:20-1:50, IF-P 1:500-1:1000
분자량	47kDa

항원 정보

유전자명	IDH1
다른 이름	HEL-216; HEL-S-26; ICDH; IDCD; IDH; IDH1; IDP; IDPC; PICD;
유전자 ID	3417.0
SwissProt ID	O75874
면역원	인간 IDH1의 합성 펩타이드

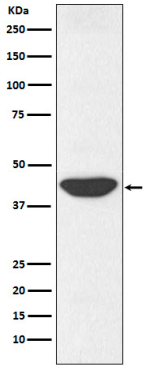
배경

유전체는 인종에 인종과 같은 열 중의 관이 있습니다. Arg-132가 Cys, Gly 또는 His로 변형되어서 특이 알파 케틀루신으로 전환되는 것이 있습니다. 신알파 케틀루신은 PR(-)-2-하이드록시뷰티르산으로 전환됩니다.

연구 분야

신약개발

이미지 데이터



HepG2 세포용 항체 IDH1 발현에 대한 Western blot 분석