

제품명: ICAM3/CD50(11F8) 토끼 단클론 항체

카탈로그 번호: AMRe12339

연구용 전용

요약

설명	재조합 토끼 단클론 항체
숙주	토끼
적용	WB, IHC, ICC/IF
반응성	인간
결합	비결합
변형	수정치 없음
아이소타입	IgG
클론성	단클론
형태	액체
농도	0.48mg/ml. 본 제품의 농도는 재조비에 따라 다를 수 있습니다.
Storage	Aliquot 하여 -20°C 에 보관(12개월 유효). 냉동/해동 반복을 피하십시오.
Shipping	Ice bags
버퍼	토끼 IgG는 인산염 완충 용액(pH 7.4, 150mM NaCl, 0.02% 산형 방부제 및 50% 글리세롤)에 용해되어 있습니다. 단, 보관 시 $+4^{\circ}\text{C}$ 에서, 장기 보관 시 -20°C 에서 보관하십시오. 냉동/해동 과정을 반복하지 마십시오.
정제	천상 정제

적용

희석 비율	WB 1:1000-1:5000, IHC 1:200-1:1000, ICC/IF 1:100-1:200
분자량	60kDa

항원 정보

유전자명	ICAM3
다른 이름	CD50; CDw50; ICAM 3; ICAM3; ICAMR; Intercellular adhesion molecule 3;
유전자 ID	3385.0
SwissProt ID	P32942
면역원	인간 ICAM3의 항원 펩타이드

배경

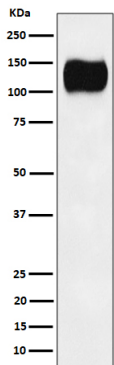
ICAM 단백질은 혈구 접착 단백질(LFA-1(인테린알파/베타2)의 리간드입니다. ICAM3 또한 인테린알파D/베타2의 리간드입니다. ICAM 단백질은 혈구 접착 단백질(LFA-1(인테린알파/베타2)의 리간드입니다(PubMed:1448173). ICAM3는 인테린알파D/베타2의 리간드이기도 합니다. 인테린알파/베타2와 함께 작용하여 다세포에 의한 중추의 세포 침식 작용에 기여합니다.

(PubMed:23775590).

연구 분야

신경질환

이미지 데이터



마우스 뇌 조직에서 CAM3/CD50 발현에 대한 웨스턴 블롯 분석