

제품명: Iba1(9F7) 토끼 단클론 항체

카탈로그 번호: AMRe12328

연구용 전용

요약

설명	재조합 토끼 단클론 항체
숙주	토끼
적용	WB, IHC, ICC/IF, FC
반응성	인간
결합	비결합
변형	수정치 없음
아이소타입	IgG
클론성	단클론
형태	액체
농도	0.5mg/ml. 본 제품 농도는 제조배에 따라 다를 수 있습니다.
Storage	Aliquot 하여 -20°C 에 보관(12 개월 유효). 냉동/해동 반복을 피하십시오.
Shipping	Ice bags
버퍼	토끼 IgG 는 인산염 완충 용액(pH 7.4, 150mM NaCl, 0.02% 산화방지제 및 50% 글리세롤)에 용해되어 있습니다. 단클론 시 +4°C 에서 , 장기 보관 시 -20°C 에서 보관하십시오. 냉동/해동 과정을 반복하지 마십시오.
정제	천상정제

적용

희석 비율	WB 1:500-1:2000, IHC 1:1000-1:10000, ICC/IF 1:100-1:200, FC 1:100-1:500
분자량	17kDa

항원 정보

유전자명	-
다른 이름	IBA1; IRT1; AIF-1; IRT-1;
유전자 ID	-
SwissProt ID	P55008/O70200
면역원	인간 Iba1 의 합성 펩타이드

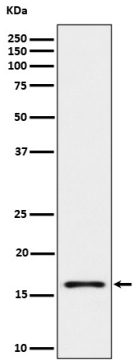
배경

세포 죽음 신호 RAC 활성을 촉진하는 인산염 단클론 항체 LCP1 의 인산염 활성을 강화하며 결합 결합한다. RAC 신호 전달 및 세포 운동에 관여하며 세포 활성 및 기능에 관여합니다. 활성 및 세포와 T 림프구 의존을 촉진하고 림프구 기능을 강화하며 면역에 관여합니다.

연구 분야

-

이미지 데이터



마우스 뇌 조직에서 Iba1 발현에 대한 웨스턴 블롯 분석