

제품명: 인간 IgG(3R17) 토끼 단클론 항체

카탈로그 번호: AMRe12279

연구용 전용

요약

설명	재조합토끼단클론항체
숙주	토끼
적용	WB,IHC,IF-P
반응성	인간
결합	비결합
변형	수정치 없음
아이소타입	IgG
클론성	단클론
형태	액체
농도	0.5mg/ml. 본제품의 농도는 제조배에 따라 다를 수 있습니다.
Storage	Aliquot 하여 -20°C 에 보관(12 개월 유효). 냉동/해동 반복을 피하십시오.
Shipping	Ice bags
버퍼	토끼 IgG 는 인산염 완충 용액(pH 7.4, 150mM NaCl, 0.02% 산형 방부제 N 및 50% 글리세롤)에 용해되어 있습니다. 단 보관 시 +4°C 에서 , 장기 보관 시 -20°C 에서 보관하십시오. 냉동/해동 과정을 반복하지 마십시오.
정제	천상정제

적용

희석 비율	WB 1:1000-1:5000,IHC 1:100-1:200,IF-P 1:100-1:200
분자량	52kDa

항원 정보

유전자명	-
다른 이름	G1m marker; G2m marker; G3m marker; G4m marker; HDC; Heavy chain disease protein; Human immunoglobulin G; Ig gamma 1 chain C region; Ig gamma 2 chain C region; Ig gamma 3 chain C region; Ig gamma 4 chain C region; IgG heavy chain locus; IGHG1; IGHG2; IGHG3; IGHG4;
유전자 ID	-
SwissProt ID	P01857/P01859/P01860/P01861
면역원	재조합인간 IgG 단백질

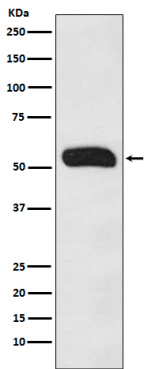
배경

IgG 는 두 개의 중쇄와 두 개의 경쇄로 구성된 단백질이다. 각 중쇄는 두 개의 원결합 부를 가지고 있다. IgG 는 가장 흔한 면역 글로불린으로 혈액 체액의 6%를 차지하며, 전체 항체 단백질의 75%를 차지한다.

연구 분야

-

이미지 데이터



인간 혈청 샘플에서 인간 IgG 발현에 대한 웨스턴 블롯 분석