

**제품명: htrA1 (3H19) 토끼 단클론 항체**

**카탈로그 번호: AMRe12274**

연구용 전용

## 요약

설명	재조합 토끼 단클론 항체
숙주	토끼
적용	WB, IP
반응성	인간
결합	비결합
변형	수정치 없음
아이소타입	IgG
클론성	단클론
형태	액체
농도	0.5mg/ml. 본 제품 농도는 제조배에 따라 다를 수 있습니다.
Storage	Aliquot 하여 $-20^{\circ}\text{C}$ 에 보관 (12 개월 유효). 냉동/해동 반복을 피하십시오.
Shipping	Ice bags
버퍼	토끼 IgG 는 인산염 완충 용액 (pH 7.4, 150mM NaCl, 0.02% 산형 방부제 N 및 50% 글리세롤) 에 용해되어 있습니다. 단클론 시 +4 $^{\circ}\text{C}$ 에서 , 장기 보관 시 $-20^{\circ}\text{C}$ 에서 보관하십시오. 냉동/해동 과정을 반복하지 마십시오.
정제	천상 정제

## 적용

희석 비율	WB 1:500-1:2000, IP 1:20-1:50
분자량	51kDa

## 항원 정보

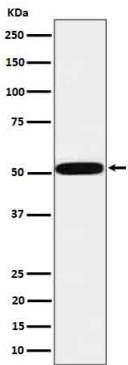
유전자명	HTRA1
다른 이름	ARMD7; CARASIL; High-temperature requirement A serine peptidase 1; HtrA; HtrA serine peptidase 1; HTRA1; IGFBP5 protease; ORF480; Protease serine 11 (IGF binding); protease serine 11; PRSS11; Serine protease 11; Serine protease HTRA1;
유전자 ID	5654.0
SwissProt ID	Q92743
면역원	인간 HTRA1 의 재조합 단백질

## 배경

HTRA1 은 인위 성장인자(IGF) 결합 단백질을 하여 IGF 의 기능을 조절하는 단백질이다. TGF- $\beta$  계열 성장인자 단백질을 억제한다. HTRA1 은 과다 발현 시 세포의 접착을 통하여 양친 접착기 세포 단백질이다. HTRA1 에 의해 생성된 프로틴 조각은 혈관계에 MMP1 및 MMP3 생성을 증가시킨다. 또한 이러한 단백질과 프로틴 조각은 프로틴 조각을 분할할 수 있다. 프로틴 조각 분해를 통해 IGF- $\beta$  계열 성장인자 단백질을 분해하여 세포외 공간에서 IGF 신호의 범위를 증가시킬 수 있다. HTRA1 은 IGF 결합 단백질을 하여 인위 성장인자(IGF)의 기능을 조절하고 TGF- $\beta$  계열 성장인자에 대한 신호 단백질을 억제한다. 이러한 작용은 세포외 공간에서 TGF- $\beta$  단백질이 분해되는 것을 방지한다. TGF- $\beta$  신호 단백질은 세포외 공간에서 생체 분자 및 세포외 공간 속 단백질의 생성과 기능을 조절할 수 있다. 세포외 TSC2 를 분해하여 TSC2 하위 단백질을 억제한다.

## 연구 분야

## 이미지 데이터



MCF7 세포 용출액에서 htra1 의 위치 단백질 분석