

제품명: HPDL(3C9) 토끼 단클론 항체

카탈로그 번호: AMRe12191

연구용 전용

요약

설명	재조합 토끼 단클론 항체
숙주	토끼
적용	WB, IP
반응성	인간 쥐
결합	비결합
변형	수정치 없음
아이소타입	IgG
클론성	단클론
형태	액체
농도	0.5mg/ml. 본 제품의 농도는 제조 배치에 따라 다를 수 있습니다.
Storage	Aliquot 하여 -20°C 에 보관(12개월 유효). 냉동/해동 반복을 피하십시오.
Shipping	Ice bags
버퍼	50mM 트리스클론(pH 7.4), 0.15M NaCl, 40% 글세롤 0.01% 산형방부제 N 및 0.05% 보존제에 함유되어 있습니다.
정제	천상정제

적용

희석 비율	WB 1:1000-1:5000, IP 1:10-1:100
분자량	39kDa

항원 정보

유전자명	HPDL
다른 이름	-
유전자 ID	84842.0
SwissProt ID	Q961R7
면역원	인간 HPDL 의 항원 펩타이드

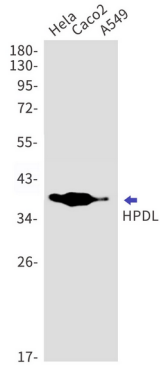
배경

-

연구 분야

실험결과

이미지 데이터



HeLa, Caco2, A549 세포에서 HPDL 항체(1:1000 희석)를 사용하여 HPDL을 웨스턴 블롯으로 검출했다.