

제품명: HLA DMB(14D11) 토끼 단클론 항체

카탈로그 번호: AMRe12079

연구용 전용

요약

설명	재조합 토끼 단클론 항체
숙주	토끼
적용	WB, IHC, ICC/IF
반응성	인간
결합	비결합
변형	수정치 없음
아이소타입	IgG
클론성	단클론
형태	액체
농도	0.5mg/ml. 본 제품 농도는 제조 배치에 따라 다를 수 있습니다.
Storage	Aliquot 하여 -20°C 에 보관(12 개월 유효). 냉동/해동 반복을 피하십시오.
Shipping	Ice bags
버퍼	토끼 IgG 는 인산염 완충 용액(pH 7.4, 150mM NaCl, 0.02% 산화방지제 N 및 50% 글리세롤)에 용해되어 있습니다. 단 보관시 +4°C 에서 , 장기 보관시 -20°C 에서 보관하십시오. 냉동/해동 과정을 반복하지 마십시오.
정제	천상정제

적용

희석 비율	WB 1:1000-1:5000, IHC 1:100-1:200, ICC/IF 1:100-1:500
분자량	29kDa

항원 정보

유전자명	HLA-DMB
다른 이름	DMB; RING7;
유전자 ID	3109.0
SwissProt ID	P28068
면역원	인간 HLA DMB 의 항원 펩타이드

배경

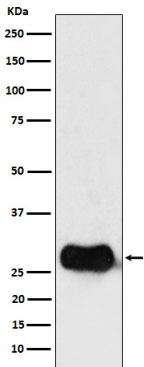
HLA-DMB 는 HLA 클래스 II 베타 사슬 유전자 복합체 내 클래스 II 분자 알(DMA) 서브 클래스(DMB) 서브 클래스의 일종이며 두 사슬 모두 세포에 고정되어 있습니다. HLA-DMB 는 세포 표면 MHC 클래스 II 분자(클래스 II 관련 분자(CLIPI)의 결합을 촉진하는 항원 펩타이드를 유닛 펩타이드 결합 부위를 형성하는 데 중요한 역할을 합니다. B 세포에서 HLA-DM 과 MHC 클래스 II 분자 상호작용

작은 HLA-DO 에 의해 조절된다.

연구 분야

세포접착분(CAM); 항원제거세포; IgA 생성을 위한 B세포 표면 수용체; 항당뇨병; 천식; 자면역감염; 전성형성류독; 아기류독; 아편류독; 비만; 당뇨병; 비만; 당뇨병

이미지 데이터



Raji 세포에서 HLA DMB 발현에 대한 웨스턴 블롯 분석