

제품명: HIRA(17J17) 토끼 단클론 항체

카탈로그 번호: AMRe12038

연구용 전용

요약

설명	재조합 토끼 단클론 항체
숙주	토끼
적용	WB, ICC/IF, FC, IP
반응성	인간
결합	비결합
변형	수정치 없음
아이소타입	IgG
클론성	단클론
형태	액체
농도	0.5mg/ml. 본 제품 농도는 제조 배치에 따라 다를 수 있습니다.
Storage	Aliquot 하여 -20°C 에 보관(12개월 유효). 냉동/해동 반복을 피하십시오.
Shipping	Ice bags
버퍼	토끼 IgG는 인산염 완충 용액(pH 7.4, 150mM NaCl, 0.02% 산형 방부제 및 50% 글리세롤)에 용해되어 있습니다. 단클론 시 +4°C 에서, 장기 보관 시 -20°C 에서 보관하십시오. 냉동/해동 과정을 반복하지 마십시오.
정제	천상 정제

적용

희석 비율	WB 1:1000-1:5000, ICC/IF 1:50-1:200, FC 1:100-1:1000, IP 1:10-1:100
분자량	112kDa

항원 정보

유전자명	HIRA
다른 이름	DGCR1; HIR; HIRA; TUP 1; TUPLE1;
유전자 ID	7290.0
SwissProt ID	P54198
면역원	인간 HIRA의 합성 펩타이드

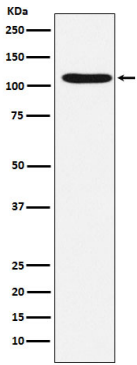
배경

ASF1A와 결합하여 핵 돌출인 크로마틴 구조를 촉진합니다. 세포주기 동안 하등 유전자 전사 억제에 관여합니다. 하등 유전자 전사 억제(SAHF) 형질 전환은 하등 유전자 발현을 억제합니다.

연구 분야

-

이미지 데이터



HeLa 세포에서 HIRA 발현에 대한 단백질 분석