

**제품명: HES5(17S12) 토끼 단클론 항체**

**카탈로그 번호: AMRe11993**

연구용 전용

## 요약

설명	재조합 토끼 단클론 항체
숙주	토끼
적용	WB, IHC, IP
반응성	인간 췌장
결합	비결합
변형	수정치 없음
아이소타입	IgG
클론성	단클론
형태	액체
농도	0.48mg/ml. 본 제품의 농도는 재조합에 따라 다를 수 있습니다.
Storage	Aliquot 하여 $-20^{\circ}\text{C}$ 에 보관 (12 개월 유효). 냉동/해동 반복을 피하십시오.
Shipping	Ice bags
버퍼	토끼 IgG 는 인산염 완충 용액 (pH 7.4, 150mM NaCl, 0.02% 산형 방부제 N 및 50% 글리세롤) 에 용해되어 있습니다. 단클론 시 +4 $^{\circ}\text{C}$ 에서, 장기 보관 시 $-20^{\circ}\text{C}$ 에서 보관하십시오. 냉동/해동 과정을 반복하지 마십시오.
정제	천상 정제

## 적용

희석 비율	WB 1:1000-1:5000, IHC 1:200-1:1000, IP 1:20-1:50
분자량	18kDa

## 항원 정보

유전자명	HES5
다른 이름	HES 5; Hes5;
유전자 ID	388585.0
SwissProt ID	Q5TA89
면역원	인간 HES5 의 재조합 단백질

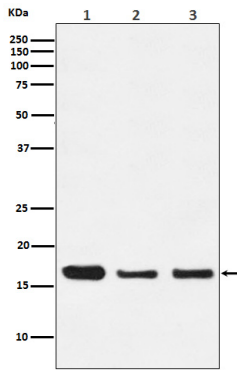
## 배경

bHLH 단백질 전이 필요 유전자들의 전이 억제 단백질 신경발달의 조절자로서 중요한 역할을 한다 (유사 예제).

## 연구 분야

-

## 이미지 데이터



(1) 293 세포용물 (2) 마우스 상용물 (3) C6 세포용물에서 HES5 발현 확인 분석