

**제품명:** 헤파라나제 1 (10R18) 토끼 단클론 항체

**카탈로그 번호:** AMRe11981

연구용 전용

## 요약

설명	재조합 토끼 단클론 항체
숙주	토끼
적용	WB
반응성	인간
결합	비결합
변형	수정치 없음
아이소타입	IgG
클론성	단클론
형태	액체
농도	0.5mg/ml. 본 제품의 농도는 재조합에 따라 다를 수 있습니다.
Storage	Aliquot 하여 $-20^{\circ}\text{C}$ 에 보관(12 개월 유효). 냉동/해동 반복을 피하십시오.
Shipping	Ice bags
버퍼	50mM 트리스클로르산(pH 7.4), 0.15M NaCl, 40% 글세롤, 0.01% 산화방지제 N 및 0.05% 보존제에 담겨 제공됩니다.
정제	천상정제

## 적용

희석 비율	WB 1:500-1:2000
분자량	61kDa

## 항원 정보

유전자명	HPSE
다른 이름	HEP; Heparanase; Heparanase1; Hpa 1; HPA; Hpa1 HPR1; HPSE1; HSE1;
유전자 ID	10855.0
SwissProt ID	Q9Y251
면역원	인간 헤파라나제 1 의 재조합 단백질

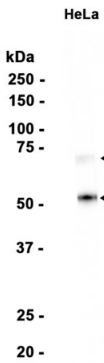
## 배경

엔클론이 제공하는 헤파라나제 1은 세포 표면 및 세포 외 기질 분해 효소입니다. 헤파라나제 1은 프로테오글리칸(HSPG)을 헤파라나제 1의 주요 기질로 인식하며, 세포 외 기질(ECM) 분해 및 재생 과정에서 관여합니다. 글루쿠론산 단량체(B-O-설페이트 또는 6-O-설페이트)를 가진 N-설페일 글루쿠사민 단위 사이 결합을 선택적으로 절단합니다. 또한 글루쿠론산 단량체(2-O-설페이트)를 가진 N-설페일 글루쿠사민 단위 사이 결합도 절단할 수 있지만, 글루쿠론산 단량체(2-O-설페이트)를 가진 산분 단위 사이 결합은 절단하지 않습니다. 중성 pH에서는 가장 활성이 높으며, 중성 및 약산성 조건은 산성 조건에 활성이 낮아집니다. 상처 치유 및 염증과 관련된 세포 이동에 관여합니다. 산성 pH를 조건으로 대장균 종에서 헤파라나제 1을 발현시킵니다.

참모신활 생성을 증가시킨다. 조직인 및 활화인 VII 이온화 때 활화인 X 의 생성을 증가시키고 촉진 역할을 한다. 효소 활성과 무관하게 세포외 기질(ECM)에 대한 세포 접착을 증가시킨다. 저분량 단백질 통해 AKT1/PKB 인화를 유도하여 세포 성장 및 증식을 증가시킨다. 헤라클린 A와 AKT1/PKB 활성을 증가시킨다. 골격을 조절한다. SRC 매개 MEGF 활성화는 항 조골을 통해 신활 생성을 촉진한다. 모낭 내 조골 분화 및 모낭 생성에 관련한다.

## 연구 분야

## 이미지 데이터



HeLa 세포 추출물 Heparanase 1 (10R18) 표지 단백질 항을 1:1000 으로 사용하여 단백질 분리를 수행했다.