

제품명: 합토클로빈(11E4) 토끼 단클론 항체

카탈로그 번호: AMRe11898

연구용 전용

요약

설명	재조합토끼단클론항체
숙주	토끼
적용	WB,IHC,FC,IF-P
반응성	인간 쥐 생체
결합	비결합
변형	수정치 없음
아이소타입	IgG
클론성	단클론
형태	액체
농도	0.5mg/ml. 본제품의 농도는 재조합에 따라 다를 수 있습니다.
Storage	Aliquot 하여 -20°C 에 보관(12개월 유효). 냉동/해동 반복을 피하십시오.
Shipping	Ice bags
버퍼	50mM 트리스클로르산(pH 7.4), 0.15M NaCl, 40% 글세롤, 0.01% 산화방지제 N 및 0.05% 보존제에 함유되어 있습니다.
정제	천상정제

적용

희석 비율	WB 1:500-1:2000,IHC 1:1000-1:5000,FC 1:200-1:1000,IF-P 1:1000-1:5000
분자량	39kDa

항원 정보

유전자명	HP
다른 이름	Binding peptide; Haptoglobin alpha chain; Haptoglobin beta chain; HP2ALPHA2; HPA1S; Zonulin;
유전자 ID	3240.0
SwissProt ID	P00738
면역원	인간 합토클로빈 재조합 단백질

배경

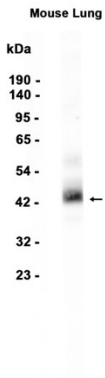
합토클로빈(합토클로빈)은 간에서 생성되는 단백질로 CD163 수용체에 내포작용을 통해 제거된다. 잘 알려진 합토클로빈(2형)은 장독소에 의해 생성된 박테리아 및 곰팡이 분해를 유도하고 박테리아에 대한 면역 반응의 균형을 조절한다. 용이 발현하여 단백질은 신에 축적되어 신으로 배출된다. 합토클로빈은 항내우에 단백질을 도하여 결합으로 인해 결합을 촉진하고 신장을 예방한다.

. 또한 항체를 인공적으로 합성할 때 비특이 반응이 특이 반응을 잘 나타내지 않는다. 이항체(항체)는 항체-항원 복합체 형성 시 CD163 스펙트럼에 의해 특이적으로 반응하여 경로신호를 억제한다.

연구 분야

-

이미지 데이터



마우스 폐 조직 추출물 1:1000 희석액으로 (11E4) 항체를 사용하여 Western blot 분석하였다.