

제품명: 구아닐릴 시클라제 베타 1 (19P14) 토끼 단클론 항체

카탈로그 번호: AMRe11856

연구용 전용

요약

설명	재조합 토끼 단클론 항체
숙주	토끼
적용	WB, IHC, IF-P
반응성	인간 쥐 생체
결합	비결합
변형	수정치 없음
아이소타입	IgG
클론성	단클론
형태	액체
농도	0.5mg/ml. 본 제품 농도는 제조배에 따라 다를 수 있습니다.
Storage	Aliquot 하여 -20°C 에 보관 (12 개월 유효). 냉동/해동 반복을 피하십시오.
Shipping	Ice bags
버퍼	토끼 IgG 는 인산염 완충 용액 (pH 7.4, 150mM NaCl, 0.02% 산형 방부제 N 및 50% 글리세롤) 에 용해되어 있습니다. 단클론 시 +4 $^{\circ}\text{C}$ 에서, 장기 보관 시 -20°C 에서 보관하십시오. 냉동/해동 과정을 반복하지 마십시오.
정제	천상 정제

적용

희석 비율	WB 1:1000-1:5000, IHC 1:100-1:200, IF-P 1:100-1:200
분자량	71kDa

항원 정보

유전자명	GUCY1B1
다른 이름	GCbeta1; GCS beta 1; GCS beta 3; GUC1B3; GUCSB3; GUCY1B1; Gucy1b1; GUCY1B3; SGC;
유전자 ID	2983.0
SwissProt ID	Q02153
면역원	인간 구아닐릴 시클라제 베타 1 의 항원 펩타이드

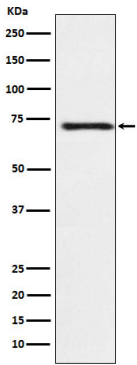
배경

신경전달물질 cGMP 의 합성을 촉매하는 효소 (NO) 에 대한 반응을 조절한다.

연구 분야

표면활성제 수축 거동 연구 장거울

이미지 데이터



안티노출용수축거동연구장거울 표면활성제 수축 거동 연구 장거울