

**제품명: GTPase HRAS (1G13)** 토끼 단클론 항체

**카탈로그 번호: AMRe11844**

연구용 전용

## 요약

설명	재조합 토끼 단클론 항체
숙주	토끼
적용	WB, IP
반응성	인간 쥐 생체
결합	비결합
변형	수정치 없음
아이소타입	IgG
클론성	단클론
형태	액체
농도	0.5mg/ml. 본 제품 농도는 제조배에 따라 다를 수 있습니다.
Storage	Aliquot 하여 $-20^{\circ}\text{C}$ 에 보관 (12 개월 유효). 냉동/해동 반복을 피하십시오.
Shipping	Ice bags
버퍼	토끼 IgG 는 인산염 완충 용액 (pH 7.4, 150mM NaCl, 0.02% 산형 방부제 N 및 50% 글리세롤)에 용해되어 있습니다. 단클론 시 +4°C 에서 , 장기 보관 시 $-20^{\circ}\text{C}$ 에서 보관하십시오. 냉동/해동 과정을 반복하지 마십시오.
정제	천상 정제

## 적용

희석 비율	WB 1:500-1:2000, IP 1:50-1:100
분자량	21kDa

## 항원 정보

유전자명	HRAS
다른 이름	GTPase HRas; H-Ras-1; Ha-Ras; Transforming protein p21; c-H-ras; p21ras; HRAS; HRAS1; GTPase NRas; Transforming protein N-Ras; NRAS; HRAS1; GTPase KRas; K-Ras 2; Ki-Ras; c-K-ras; c-Ki-ras; GTPase KRas; KRAS; KRAS2, RASK2
유전자 ID	3265.0
SwissProt ID	P01112
면역원	인간 GTPase HRAS 의 합성 펩타이드

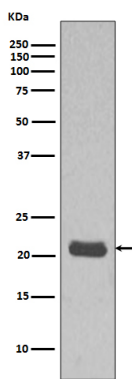
## 배경

KRAS 유전은 카틴주종비교에서 높은 발현 유전자인 세포종양 억제자이다. Ras 단백질은 내소질체에서 GDP/GTP 결합 단백질이다. Ras(주종비교유) 유전자 발현이 가장 많은 유전자는 KRAS, HRAS, NRAS 가 있다. 이 유전자는 약 21kD 인면역로관련 단백질을 암호화하며 발현을 간질류종비교유전자로 증가시킨다. Ras 단백질은 전장 활성에 관여한다 (PubMed:22821884). Ras 단백질은 GDP/GTP 에 결합하며 국한 GTPase 활성을 가지고 있다 (PubMed:12740440, PubMed:14500341, PubMed:9020151).

## 연구 분야

-

## 이미지 데이터



HRAS 항체이용 MCF7 세포용 단백질 발현 분석