

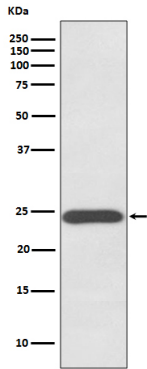


역을 합다. 선제성을 측정하는 주요 방법은 다른 조직에서 IGF-1 분리를 하는 것이다. 또한 근육에서의 분리를 측정하고 근육 및 기타 조직에서 아미노산 함량의 분리를 측정한다.

## 연구 분야

-

## 이미지 데이터



인간 태반 용액에서 상 호르몬 발에 대한 단백질 분석