

제품명: GRK6(17B2) 토끼 단클론 항체

카탈로그 번호: AMRe11782

연구용 전용

요약

설명	재조합 토끼 단클론 항체
숙주	토끼
적용	WB
반응성	인간 쥐
결합	비결합
변형	수정치 없음
아이소타입	IgG
클론성	단클론
형태	액체
농도	0.5mg/ml. 본 제품 농도는 제조배에 따라 다를 수 있습니다.
Storage	Aliquot 하여 -20°C 에 보관(12 개월 유효). 냉동/해동 반복을 피하십시오.
Shipping	Ice bags
버퍼	토끼 IgG 는 인염 완충 용액 (pH 7.4, 150mM NaCl, 0.02% 산화방지제 N 및 50% 글리세롤)에 용해되어 있습니다. 단기간 보관 시 +4°C 에서, 장기 보관 시 -20°C 에서 보관하십시오. 냉동/해동 과정을 반복하지 마십시오.
정제	천상정제

적용

희석 비율	WB 1:1000-1:5000
분자량	66kDa

항원 정보

유전자명	GRK6
다른 이름	G protein coupled receptor kinase 6; G protein coupled receptor kinase GRK6; G protein-coupled receptor kinase 6; Gprk6; Grk6;
유전자 ID	2870.0
SwissProt ID	P43250
면역원	인간 GRK6 의 항원 펩타이드

배경

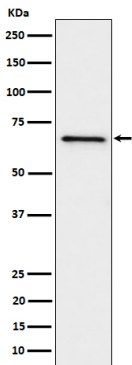
특히 활성화된 G 단백질 결합 수용체를 포함한다. 이 수용체는 화학적 자극에 대한 매우 민감한 내재 및 신호 전달을 사용하여 세포 반응을 유발한다. 선천적 D2 유사 도파민 수용체 CXCL12 유사 세포

특정 중화제에 의해 CXC4의 발현에 관여하는 것으로 보인다(유사제). RHO (RHO)(사람 내)과 G 단백질 결합 수용체 LRP6(사람 내)을 Wnt 신호 전달 경에서 포함한다

연구 분야

신호 전달

이미지 데이터



리간드 처리된 세포에서 GRK6 발현에 대한 웨스턴 블롯 분석