

제품명: GRK3(15U16) 토끼 단클론 항체

카탈로그 번호: AMRe11781

연구용 전용

요약

설명	재조합 토끼 단클론 항체
숙주	토끼
적용	WB, IHC, ICC/IF
반응성	인간
결합	비결합
변형	수정치 없음
아이소타입	IgG
클론성	단클론
형태	액체
농도	0.5mg/ml. 본 제품 농도는 제조배에 따라 다를 수 있습니다.
Storage	Aliquot 하여 -20°C 에 보관(12개월 유효). 냉동/해동 반복을 피하십시오.
Shipping	Ice bags
버퍼	토끼 IgG는 인산염 완충 용액(pH 7.4, 150mM NaCl, 0.02% 산화방지제 및 50% 글리세롤)에 용해되어 있습니다. 단클론 시 +4 $^{\circ}\text{C}$ 에서, 장기 보관 시 -20°C 에서 보관하십시오. 냉동/해동 과정을 반복하지 마십시오.
정제	천상정제

적용

희석 비율	WB 1:1000-1:5000, IHC 1:200-1:500, ICC/IF 1:20-1:50
분자량	80kDa

항원 정보

유전자명	GRK3
다른 이름	ADRBK2; BARK2; GRK3;
유전자 ID	157.0
SwissProt ID	P35626
면역원	인간 GRK3의 항원 펩타이드

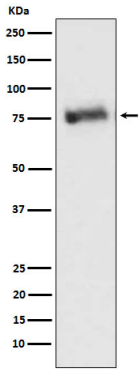
배경

특히, 배아 뇌의 과립 세포 및 아미달라 핵의 과립 세포에서 발현을 관찰합니다. 특히, 배아 뇌의 과립 세포 및 아미달라 핵의 과립 세포에서 발현을 관찰합니다.

연구 분야

신약개발

이미지 데이터



라트 뇌 조직에서 GRK3 발현에 대한 웨스턴 블롯 분석