

제품명: GRB2(19X8) 토끼 단클론 항체

카탈로그 번호: AMRe11750

연구용 전용

요약

설명	재조합토끼단클론항체
숙주	토끼
적용	WB,IHC,ICC/IF,FC,IF-P
반응성	인간 쥐 생체
결합	비결합
변형	수정치 없음
아이소타입	IgG
클론성	단클론
형태	액체
농도	0.5mg/ml. 본제품의 농도는 제조배에 따라 다를 수 있습니다.
Storage	Aliquot 하여 -20°C 에 보관(12개월 유효). 냉동/해동 반복을 피하십시오.
Shipping	Ice bags
버퍼	토끼 IgG는 인산염 완충 용액(pH 7.4, 150mM NaCl, 0.02% 산형 방부제 및 50% 글리세롤)에 용해되어 있습니다. 단클론 시 +4 $^{\circ}\text{C}$ 에서, 장기 보관 시 -20°C 에서 보관하십시오. 냉동/해동 과정을 반복하지 마십시오.
정제	천상정제

적용

희석 비율	WB 1:500-1:2000,IHC 1:50-1:200,ICC/IF 1:20-1:50,FC 1:20-1:50,IF-P 1:50-1:200
분자량	25kDa

항원 정보

유전자명	GRB2
다른 이름	ASH; Grb2; Grb3 3; HT027; NCKAP2; Protein ash; SEM5;
유전자 ID	2885.0
SwissProt ID	P62993
면역원	인간 GRB2의 항원 펩타이드

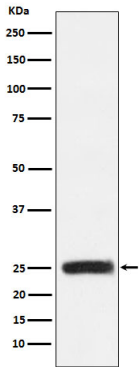
배경

세포 표면 성장 인자 수용체 Ras 신호 전달 경로에 의해 중합인연결 효를 제공하는 접합 단백질 세포 표면 성장 인자 수용체 Ras 신호 전달 경로에 의해 중합인연결 효를 제공하는 접합 단백질

연구 분야

신약개발

이미지 데이터



HEK293 세포에서 GRB2 발현에 대한 단백질 분석